



ww.usep19.fr

**SEPTEMBRE 2015**

**U**nion  
**S**portive de l'  
**E**nseignement du  
**P**remier degré

la ligue de  
l'enseignement

FAL de la Corrèze

**Comité départemental  
USEP Corrèze**

Impasse Pièce St Avid  
CS 20123  
19004 Tulle Cedex

Tél 05 55 26 83 05  
05 55 26 88 26

Mél usep@fal19.fr



**Vivre ensemble**  
RENCONTRE SPORTIVE



# DOSSIER DE RENTREE

2015  
/  
2016

- **Le Comité Départemental**
- **S'affilier**
- **Les projets**
- **Vos contacts à l'USEP**

## Documents annexes

**Nouvelle Convention :  
DSNEN 19 / USP 19**

**Lettres d'invitation aux réunions de secteurs**

**Documents d'inscription :**

- **Quinzaine de la randonnée**
- **Orientation**
- **Séjours USEP**
- **Escrime toi**
- **Vélo à l'école**
- **Mon Euro Foot**

**Documents d'affiliation**

**Feuilles de remboursement transports**

Cher collègue,

Une nouvelle année s'annonce... bientôt nous nous retrouverons lors des réunions de secteur pour construire ensemble une année de sport scolaire.

Rencontres inter-écoles, partenariats avec le monde sportif, séjours : les propositions destinées à compléter et à finaliser les contenus de vos apprentissages en EPS sont nombreuses, ce document en fait la liste.

Les réunions de secteur seront l'occasion d'élaborer les calendriers en commun, de préciser les organisations. Nous serons également à l'écoute de vos projets afin de les accompagner.

Avec la rentrée, les associations USEP d'école vont reprendre leur place : être à l'articulation entre le domaine pédagogique et son prolongement sportif et culturel constitutif du projet d'école. Parfois, lors des changements d'équipes enseignantes, la continuité de cette vie associative peut poser question : discutons-en lors de nos prochaines entrevues ou à l'occasion d'un contact à la délégation.

Rendez-vous donc très prochainement dans vos écoles.

A bientôt.

Pour l'équipe USEP Corrèze :  
Laurent Lenoir  
Délégué départemental

1

## SOMMAIRE

<b>Le Comité Départemental USEP .....</b>	<b>02</b>
<b>S'affilier à l'USEP .....</b>	<b>05</b>
<b>Les Projets .....</b>	<b>10</b>
<b>La Formation .....</b>	<b>17</b>
<b>Le Prêt de Matériel .....</b>	<b>18</b>
<b>Vos Contacts .....</b>	<b>19</b>



**Vivre ensemble**  
RENCONTRE SPORTIVE



# LE COMITE DEPARTEMENTAL ELU EN 2012

## MEMBRES DU BUREAU :

<b>GRATADOUR Max</b>	<b>Président</b>
<b>BAUSSIEN J-Jacques</b>	<b>Trésorier</b>
<b>LENOIR Laurent</b>	<b>Secrétaire</b>
<b>MODESTE Serge</b>	<b>Vice-Président</b>
<b>BARTHOUT J-Paul</b>	<b>Vice-Président</b>
<b>LAVERGNE Catherine</b>	<b>Vice-Présidente</b>

Le Comité Départemental USEP de la Corrèze est l'organe déconcentré de l'Union Sportive de l'Enseignement du Premier degré, fédération sportive scolaire et mouvement pédagogique, reconnue comme telle par le Ministère de l'Education Nationale, le Ministère Jeunesse et Sport et le C.N.O.S.F. ; fédération qui a une mission de service public.

Il rassemble :

- 143 associations, 179 écoles
- 9 500 jeunes sportifs et 450 licenciés adultes.

Il est dirigé par un Comité Directeur composé de 25 membres élus pour 4 ans par les Associations adhérentes de l'USEP. Plusieurs personnes siègent également au titre de leur fonction.



<b>BAUSSIEN J-Jacques</b>	<i>Enseignant retraité</i>
<b>BESSON Pierre</b>	<i>Enseignant retraité</i>
<b>BLAVIGNAC Jean-Marie</b>	<i>Enseignant retraité</i>
<b>CLOS Stéphane</b>	<i>Conseiller Pédagogique</i>
<b>CROUZEVALLE Gérard</b>	<i>Enseignant - Marcillac la Croisille</i>
<b>DONZEAU Pierre</b>	<i>Enseignant - Tulle</i>
<b>DOULCET Isabelle</b>	<i>Enseignante - Chamboulive</i>
<b>FARGE Stéphane</b>	<i>Enseignant - Altillac</i>
<b>GAYE Bernard</b>	<i>Enseignant retraité</i>
<b>GENESTE Jean Marc</b>	<i>Enseignant - Tulle</i>
<b>GRATADOUR Max</b>	<i>IEN, Conseiller auprès du Recteur</i>
<b>IZIDI Aline</b>	<i>Enseignante retraitée</i>
<b>JIMENEZ Sylvie</b>	<i>Enseignante - Treignac</i>
<b>LAURENT Lydie</b>	<i>Enseignante - Tulle</i>
<b>LAVERGNE Catherine</b>	<i>Inspectrice Education Nationale</i>
<b>LEGOFF Yann</b>	<i>Enseignant - Puy d'Arnac</i>
<b>MAUZAT Stéphanie</b>	<i>Enseignante - Ussel</i>
<b>MILLERY Patrice</b>	<i>Enseignant - Chanteix</i>
<b>MODESTE Serge</b>	<i>Enseignant retraité</i>
<b>MURZIN Benjamin</b>	<i>Enseignant - Sarroux</i>
<b>RABIER Stéphane</b>	<i>Enseignant - Tulle</i>
<b>REYNIER Annie</b>	<i>Enseignante retraitée</i>
<b>SOMMEDECOSTE David</b>	<i>Enseignant - Brive</i>
<b>TREPARDOUX Ludovic</b>	<i>Enseignant - Brive</i>
<b>VANBAELEN A-Sophie</b>	<i>Enseignante - Ussel</i>

## MEMBRES au titre de leur fonction :

<b>SIEYE Mathieu</b>	<b>DASEN</b>
<b>DELMAS Pierre</b>	<b>DDCSPP</b>
<b>LACASSAGNE Hélène</b>	<b>SG FAL</b>
<b>BARTHOUT Jean-Paul</b>	<b>CPD EPS, Vice-Président</b>
<b>COUPELON Céline</b>	<b>CPC Ussel</b>
<b>MURZIN Gaby</b>	<b>CPC Tulle Sud</b>
<b>BARAND-LISSAJOUX G.</b>	<b>CPC Tulle Nord</b>
<b>VIGNE Valérie</b>	<b>CPC Brive Nord</b>
<b>PEREIRA Ludovic</b>	<b>CPC Brive Sud</b>
<b>LENOIR Laurent</b>	<b>Délégué départemental USEP</b>
<b>MARTINEZ Justine</b>	<b>Référente USEP Bassin de Brive</b>
<b>MURZIN Benjamin</b>	<b>Référent USEP Bassin de Tulle</b>
<b>BEYNE Jérémi</b>	<b>Référent USEP Bassin d'Ussel</b>



Depuis 1999, le Ministère de l'Éducation Nationale a confié à l'USEP une mission de service public portant sur :

- la construction d'une véritable culture sportive par l'organisation de rencontres adaptées à l'âge des enfants
- l'apprentissage de la citoyenneté par la responsabilisation progressive des enfants dans le fonctionnement de l'association d'école.

*Le Ministre de l'Éducation Nationale et l'Union Sportive de l'Enseignement du Premier Degré (USEP) ont renouvelé le 3 octobre une convention de partenariat parue au B.O n°2 du 8 janvier 2015 formalisant leurs relations :*

Concrètement, l'USEP, partenaire privilégié de l'école, s'engage à développer des projets avec la participation active des enfants pour accompagner, enrichir et diversifier des enseignements scolaires, en particulier l'EPS et l'éducation civique, dans le cadre de l'association d'école.

L'engagement de l'USEP porte également sur la formation de tous les acteurs associatifs (enseignants, parents et enfants) et sur l'élaboration d'outils et de documents pédagogiques.

Pour mener à bien ses projets, en étroite collaboration avec les conseillers pédagogiques, l'USEP mobilise les compétences locales et mutualise les ressources.

*« l'USEP partenaire habilité par l'éducation nationale à intervenir dans l'enseignement du premier degré, s'engage à développer toutes les actions visant à accompagner, enrichir et diversifier les enseignements scolaires. Elle participe, seule ou avec ses partenaires, à son initiative ou à la demande des équipes pédagogiques, à tout projet conduit par les écoles publiques dès lors qu'il engage des rencontres sportives »*

***Cette convention vient d'être déclinée au niveau départemental. Vous trouverez le document en annexe.***

## Quels avantages procure l'affiliation à l'USEP ?

### Au niveau sportif, pour :

- participer en temps scolaire et hors temps scolaire, aux rencontres interclasses, inter-associations et départementales ainsi qu'aux autres manifestations organisées par l'USEP (tournois sportifs, formations...), en lien ou non avec des fédérations sportives.

### Au niveau pédagogique, pour :

- pouvoir intégrer le travail des enseignants dans le cadre de projets élaborés en commun.
- favoriser la construction de compétences citoyennes en développant la vie de l'association
- motiver le travail des enfants en prévoyant des aboutissements précis
- bénéficier des ressources pédagogiques (documentations, matériels, revues...)

### Au niveau juridique :

Avoir constitué une association loi 1901, reconnue par l'Éducation Nationale, permet de :

- gérer des fonds et recevoir des subventions
- passer des conventions
- gérer du personnel et intervenants divers dans le cadre d'un projet particulier ou encore d'un Contrat Éducatif Local

### Au niveau financier pour bénéficier :

- de la prise en charge de tout ou partie des transports liés aux activités Usep de secteurs et/ou départementales
- de l'accès à certains équipements sportifs
- de prêt de matériel
- de subventions allouées aux associations, principalement par les municipalités

### Au niveau de l'assurance :

Pour bénéficier d'une couverture automatique pour l'ensemble des enfants et adultes participant aux activités USEP de l'association d'école, du Comité de Circonscription...) et d'un contrat d'établissement



# LES ACTIVITES USEP DANS LE DEPARTEMENT

## La Classe :



Un enseignant fait vivre son projet au sein de sa classe à travers l'animation de l'association : l'apprentissage de la vie associative (élection d'un bureau, réunion, tenue de compte...) et la mise en place d'activités physiques innovantes

## L'école :

L'USEP doit être inscrite dans le projet d'école par ses apports transversaux. L'association USEP permet d'organiser des rencontres sportives et culturelles concernant toute l'école.



## Le département :

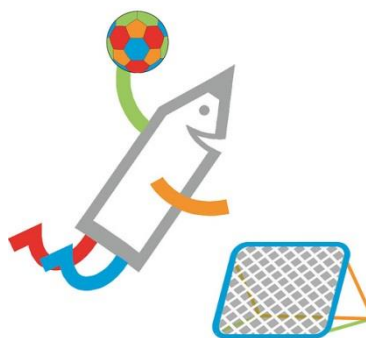
Le comité USEP organise des rencontres départementales à son initiative ou sous l'impulsion de projets régionaux et/ou nationaux en concordance avec le Projet Départemental de Développement. Chaque école peut s'inscrire dans les projets proposés : semaine de la randonnée, de l'orientation, P'tit tour, Sclarugby... Toutes ces propositions sont décrites dans les pages suivantes.

## Les secteurs :

C'est à ce niveau que les rencontres sont les plus fréquentes.

Elles sont programmées lors de réunions de rentrée qui sont animées par le CPC EPS et l'enseignant référent USEP.

Le comité départemental participe à la mise en place des rencontres en mettant à disposition ses personnels (délégué départemental, animateur sportif) et son matériel.



# S'affilier à l'USEP

## Quelles associations peuvent s'affilier à l'USEP ?

- Les associations de l'enseignement public du premier degré organisant principalement des activités sportives
- Les associations sportives d'autres établissements d'enseignement public accueillant des élèves du premier degré.

L'enseignant qui fait le choix d'affilier sa classe doit informer les élèves, les familles, les élus, tous les partenaires de l'école des ambitions de l'USEP et des raisons de ce choix. La cotisation USEP est à identifier parmi les autres cotisations demandées par l'école car elle marque un véritable engagement qui mérite d'être explicité.

Pour l'enfant qui va adhérer à sa première association sportive, l'achat de sa licence individuelle est un premier geste chargé de sens car, en payant 5,29 euros pour l'année scolaire, il a la possibilité de :

- rencontrer d'autres classes pour pratiquer des activités sportives ;
- participer, sans autres frais, à des tournois sportifs, des ateliers sportifs, des manifestations organisées en dehors du temps scolaire ;
- découvrir de nouvelles activités sportives...

## Réaffiliation 2015-2016

### La demande d'affiliation (feuille bleue)

Elle concerne les informations de l'Association Usep (composition du bureau, activités,...)

En cas de modification, n'oubliez pas d'informer la Préfecture. Nous tenons à votre disposition des imprimés type. Dater et signer la feuille bleue.

**Le bon de commande des licences** : compléter le bon de commande pour demander vos licences adultes et enfants de l'école.

### Les tarifs 2015-2016

Affiliation école	Licence enfant	Licence animateur
41.50 €	Maternelles : 2.00 € Cycle 2 : 2.97 € Cycle 3 : 5.29 €	14.31 €





## NOUVELLES PROCEDURES SAISON 2015/2016

### LE WEBAFFILIGUE : UN OUTIL POUR SIMPLIFIER VOS DEMARCHES

C'est une application WEB gratuite pour faciliter la gestion administrative de votre association SCOLAIRE/USEP, avec un accès 24h/24 et 7 jours sur 7.  
Une application pour faciliter la prise de licences USEP, et bien d'autres applications pour gérer votre association.

### L'affiliation de l'association scolaire / USEP

L'affiliation doit être effectuée avant toute demande de licences :

Cette année encore à retourner sous forme papier :

- La demande d'affiliation (feuille bleue) complétée, datée et signée par le Président
- La fiche diagnostic dûment complétée et signée obligatoire
- Le bon de commande complété et signé
- Le chèque en règlement de la somme mentionnée sur votre bon de commande à l'ordre de L'USEP 19

**Nouveauté :** la demande d'affiliation se fait également sur le WEBAFFILIGUE

**Ce n'est qu'après l'enregistrement de votre affiliation que nous pourrons traiter vos demandes de licences.**

Le Président ou le Trésorier doit posséder une licence pour avoir accès au WEBAFFILIGUE. Il faut impérativement que le Président et/ou le Trésorier possède une adresse mail connue par l'USEP (cela peut être la même adresse mail que l'école sous format « académique »)

### Se connecter au WEBAFFILIGUE

#### L'identifiant :

Seuls le Président et le Trésorier de l'association sont habilités à recevoir des codes de connexion.

L'identifiant de connexion est : le numéro de licence : 019\_...

L'identifiant et le mot de passe peuvent être ensuite confié à une personne de confiance dans le cas où une autre personne serait en charge de cette démarche.

#### Le mot de passe

Pour recevoir le mot de passe en qualité de Président ou de Trésorier il faut impérativement avoir donné une adresse mail à L'USEP 19 (mail académique de l'école convient parfaitement). Le mot de passe sera transmis en début de saison 2015/2016. En cas de perte de mot de passe, il faut cliquer sur « recevoir mes identifiants ».

### Demande de licences

**RAPPEL :** Depuis la saison 2014/2015, nous devons saisir nominativement tous les adhérents USEP (obligation du Ministère de L'Education Nationale). **L'enregistrement de ces informations communiquées par les associations sur les enfants licenciés à l'USEP a été déclaré auprès de la CNIL sous le numéro d'enregistrement : 1537850.**

L'application WEBAFFILIGUE facilite la gestion de votre association et de vos licenciés USEP, ce qui vous permet de faire vos demandes de licences :

- Pour renouveler des enfants déjà enregistrés en un seul clic,
- Pour enregistrer des nouveaux enfants en 5 cases à compléter (nom, prénom, date de naissance, sexe et section).
- Pour les adultes USEP – même procédure.

**Une fois vos saisies terminées faites « transfert à la fédération »**

La fédération est ainsi avisée que vous avez procédé à des demandes de licences : le fichier est intégré à notre base départementale, nous éditons vos licences et votre facture que nous vous ferons parvenir par courrier.

# ... Côté assurance

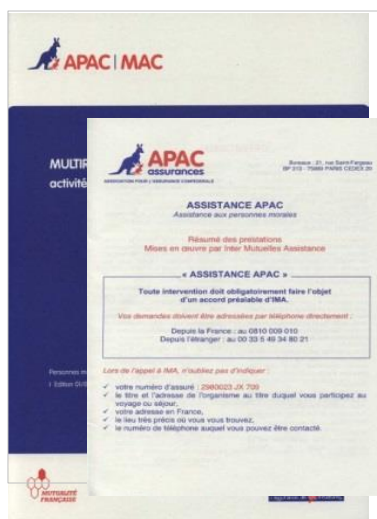
La MAIF est le partenaire de l'APAC Nationale

**Durée des garanties :** du 1er septembre au 31 août de l'année suivante. Toutefois, une période de post-garantie est accordée jusqu'au 1er octobre si l'association renouvelle son affiliation avant cette date.

**La notice d'information.** Elle présente les garanties APAC et notamment le Contrat d'établissement.

**La notice des garanties « Multirisques Adhérents Association Scolaire »**  
Elle vous sera adressée avec vos licences et vos cartes d'adhésion

**La notice des garanties « Multirisque Établissement d'Enseignement »**  
Elle vous sera adressée si vous avez souscrit le contrat d'établissement **Assistance APAC**. Lors de vos déplacements (classes de découverte, voyages scolaires...) vous bénéficiez de la garantie ASSISTANCE APAC  
Ces garanties sont mises en œuvre par I.M.A.



Pour tout renseignement concernant l'assurance, contacter :  
Rémi Faure : 05 55 26 74 29 - [affiliationassurance@fal19.fr](mailto:affiliationassurance@fal19.fr) Retrouvez ces informations plus en détail sur le site APAC Assurances :

[http://www.apac-assurances.org/apac\\_assurances/public/pages/rubrique MON ESPACE DÉDIÉ](http://www.apac-assurances.org/apac_assurances/public/pages/rubrique_MON_ESPACE_DEDIÉ)

Inscrivez-vous à la lettre d'information du site de l'APAC...

## Les remboursements des transports

### Bordereau Multirisque Établissement d'Enseignement (M.E.E.)

Si vous le souhaitez, vous pouvez bénéficier des garanties du contrat d'établissement APAC, il est indispensable de nous retourner le bordereau de souscription **daté et signé** (une par école).

<b>Temps Scolaire</b>	Un <u>forfait annuel</u> est remboursé en fonction du nombre de licenciés.  Jusqu'à 25 licenciés : 130 € de 26 à 50 licenciés : 160 € de 51 à 75 licenciés : 190 € de 76 à 100 licenciés : 220 € de 101 à 125 licenciés : 250 € de 125 à 150 licenciés : 280 € de 151 à 175 licenciés : 310 € + de 175 licenciés : 340 €
<b>Hors Temps Scolaire</b>	100 % des frais de transport engagés pour participer aux journées USEP HTS sont pris en charge par le Comité Départemental. <b>Cf feuilles de remboursements de transport jointes</b>
<b>Projets particuliers</b>	✓ Rando pédestres : forfait de 100 € par car ✓ Orientation = 50 % de frais de transport remboursés Voir également les règlements des opérations "Rugby School", "Mon Euro foot" et « Vélo »





# Rencontres inter-écoles USEP

L'USEP organise des rencontres sportives pour les enfants des cycles 1, 2 & 3

En septembre, vous êtes invités à la réunion USEP de votre secteur.

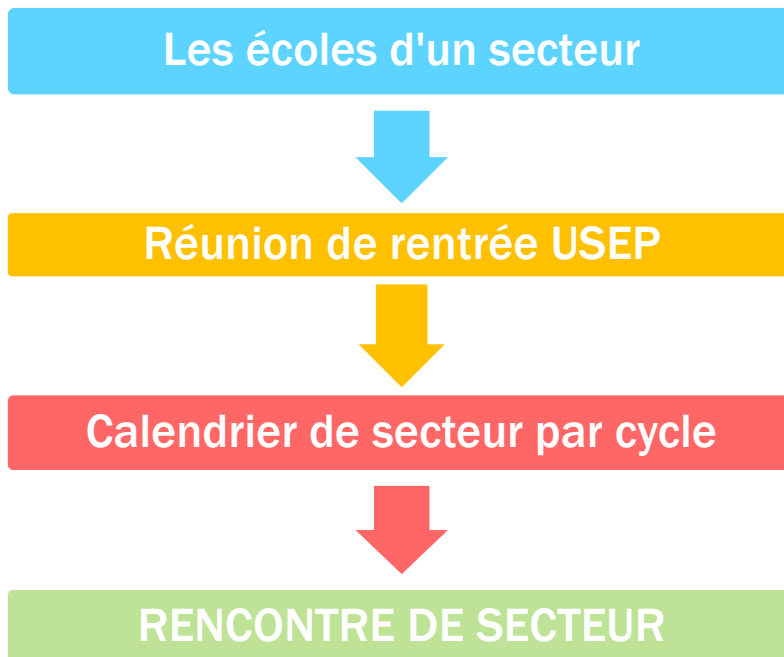
Lors de cette réunion, en accord avec le conseiller pédagogique, vous choisirez les activités retenues pour l'année. Des rencontres sportives de fin de cycle seront programmées dans un calendrier de secteur.

Chacune leur tour, les écoles accueilleront ces rencontres.

Les membres de l'équipe USEP, les conseillers pédagogiques EPS participent, à vos côtés, à l'organisation de ces rencontres.

## Exemples d'activités programmées :

Jeux traditionnels,  
Jeux d'opposition,  
Cross,  
Athlétisme,  
Football,  
Rugby à 7,  
Basket-Ball,  
Randonnée Pédestre,  
Lutte,  
Course d'orientation,  
Danse,  
Gymnastique,  
Hand-Ball,  
Hockey etc...



8

**Les invitations aux réunions de secteurs sont jointes au dossier de rentrée**

## Pratique de l'EPS dans le cadre d'un partenariat

La Direction des Services Départementaux de l'Education Nationale, les circonscriptions, l'équipe départementale EPS, en collaboration avec le comité départemental USEP construisent des partenariats avec les acteurs du monde sportif afin d'accompagner au mieux les pratiques dans les écoles.

Des conventions tripartites, Education Nationale, Union Sportive de L'Enseignement du Premier degré et Comités départementaux du mouvement sportif ont ainsi été signées pour plusieurs activités.

Ces dispositifs viennent conforter la programmation annuelle du secteur. Chaque projet est déterminé en commun, lors de la réunion de secteur, avec l'aide du CPC :

- Une activité sportive est choisie en commun sur le secteur pour chaque cycle,
- Une rencontre sportive est programmée,
- Une aide extérieure pour la mise en œuvre de l'activité peut être demandée à ce moment.

Pour la plupart des activités, l'aide consiste en :

- Un apport de matériel,
- Une aide à la mise en place des premières séances avec l'intervention d'un cadre technique,
- Un temps de formation permettant d'établir les contenus du cycle et les modalités pratiques de l'intervention.

Les candidatures seront présentées pendant les réunions de secteur.

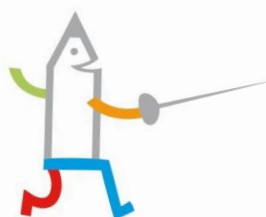


# Pratique de l'EPS dans le cadre d'un partenariat

ACTIVITE	NATURE DE L'AIDE	FONCTIONNEMENT - ENGAGEMENTS
FOOT BALL* cycle 2	<ul style="list-style-type: none"> <li>- aide matérielle (prêt de ballons sur la durée du module).</li> <li>- intervention du cadre technique sur 5 séances</li> </ul>	<ul style="list-style-type: none"> <li>- implication de l'enseignant dans les séances à définir avec l'intervenant au préalable.</li> <li>- séances réalisées par l'enseignant en complément des interventions.</li> <li>- participation aux rencontres organisées par l'USEP.</li> </ul>
TENNIS* cycle 2	<ul style="list-style-type: none"> <li>- aide matérielle (prêt sur la durée du module).</li> <li>- intervention du cadre technique sur 3 séances.</li> <li>- formation.</li> </ul>	<ul style="list-style-type: none"> <li>- séances initiales réalisées par l'intervenant.</li> <li>- séances suivantes réalisées par l'enseignant suite à la formation.</li> <li>- participation à la rencontre organisée par l'USEP.</li> </ul>
BASKET* cycle 3	<ul style="list-style-type: none"> <li>- aide matérielle (prêt sur la durée du module).</li> <li>- intervention du cadre technique sur 4 séances.</li> </ul>	<ul style="list-style-type: none"> <li>- séances initiales réalisées par l'intervenant.</li> <li>- séances suivantes réalisées par l'enseignant en complément des interventions.</li> <li>- participation à la rencontre organisée par l'USEP.</li> </ul>
RUGBY* cycle 3	<ul style="list-style-type: none"> <li>- aide matérielle (prêt sur la durée du module).</li> <li>- intervention du cadre technique sur 3 séances.</li> </ul>	<ul style="list-style-type: none"> <li>- Participation à la journée découverte.</li> <li>- séances suivantes réalisées par l'enseignant en complément des interventions.</li> <li>- participation à la rencontre organisée par l'USEP.</li> </ul>
ESCRIME cycle 3	<ul style="list-style-type: none"> <li>- intervention d'un cadre technique sur 7 séances avec apport matériel.</li> <li>- formation</li> </ul>	<ul style="list-style-type: none"> <li>- séances réalisées par l'enseignant en complément des interventions.</li> <li>- participation aux rencontres organisées par l'USEP.</li> </ul>
GOLF* cycle 3	<ul style="list-style-type: none"> <li>- aide matérielle (prêt sur la durée du module).</li> <li>- formation préalable :                             <ul style="list-style-type: none"> <li>&gt; technique sur site et sur demande</li> <li>&gt; pédagogique (équipe EPS).</li> </ul> </li> </ul>	<ul style="list-style-type: none"> <li>- séances réalisées par l'enseignant dans l'enceinte ou à proximité de l'école.</li> <li>- séance découverte sur parcours de golf pour finaliser le projet.</li> </ul>
ORIENTATION **	<ul style="list-style-type: none"> <li>- aide matérielle.</li> <li>- cartographie locale possible.</li> </ul>	<ul style="list-style-type: none"> <li>- séances réalisées par l'enseignant.</li> <li>- participation de la classe à la Quinzaine de l'orientation.</li> </ul>

\* convention Direction Académique / Comité départemental de l'activité / USEP

\*\* convention Direction Académique / Comité départemental de l'activité / Conseil Général / USEP.



# Les Projets départementaux

## JOURNEE DU SPORT SCOLAIRE

La JOURNÉE DU SPORT SCOLAIRE est une opération nationale interministérielle de promotion du sport scolaire. Elle est programmée le 17 septembre. Chaque école est appelée à présenter les activités mise en place dans l'année à venir.

Cette année, dans le cadre de la liaison Ecole – collège, l'USEP et l'UNSS s'associent pour organiser un temps fort au collège de Lubersac qui concerne les écoles du secteur de Pompadour / Lubersac.

## SEMAINE DE LA RANDONNEE DANS LES ECOLES



10

PUBLIC CONCERNÉ: Tous niveaux

Nous vous proposons de randonner sur les plus beaux circuits utilisés cet été lors de l'opération du conseil général « 19 BALLADES EN CORRÈZE ». Le projet est proposé en partenariat avec le Conseil départemental (P.D.I.P.R), la DSDEN et le comité départemental de randonnée pédestre.

Pour chaque circonscription, des randonnées différentes sont proposées :

*A savoir : pour s'inscrire, reportez-vous au document de présentation joint à l'envoi rentrée*

Circonscriptions	Dates	Lieux
Brive Nord	8 octobre 6 octobre	Ségur-le-Château Segonzac
Brive Sud	9 octobre	Noailhac
Tulle Nord	1 octobre 5 octobre 8 octobre	Saint-Ybard Chanteix Saint Augustin
Tulle Sud	6 octobre 2 octobre	Lagarde-Enval Saint-Martin la Méanne
Ussel	1 octobre 6 octobre	Saint Setiers Darnets

## RUGBY SCHOOL en Limousin

PUBLIC CONCERNÉ: CLASSES DE CYCLE 3  
LA CORRÈZE, UNE TERRE DE RUGBY !

L'USEP accompagne la pratique de l'activité à l'école primaire dans le cadre d'un projet régional, réalisé en partenariat avec le comité du Limousin, qui vise à faire découvrir cette discipline à un maximum d'élèves de l'académie en cette année coupe du monde de rugby qui se déroulera en Angleterre à l'automne 2015.

Plusieurs rassemblements sont programmés pendant l'année dont plusieurs temps forts :

- ★ Rencontre régionale Rugby School, à Limoges le vendredi 16 octobre  
Cette rencontre concerne les élèves qui ont déjà vécus un cycle rugby.
- ★ RENCONTRE DE L'OVALIE, À TULLE, le mardi 3 novembre
- ★ TOURNOI SCOLARUBY, AU STADIUM DE BRIVE, en avril 2016

*A savoir : Présentation et inscription pendant les réunions de secteur.*



# Les Projets départementaux

## MON EURO

PUBLIC CONCERNÉ : CLASSES DE CYCLE 3



A l'occasion de l'UEFA EURO 2016 de football, la Fédération Française de Football (FFF), le Ministère de l'Education Nationale de l'Enseignement Supérieur et de la Recherche (MENESR) et l'Union Sportive de l'Enseignement du Premier degré (USEP) se sont rapprochés, pour favoriser au sein des écoles, le développement d'actions sportives et culturelles liées à cette compétition internationale de football.

L'appel à projets « Mon EURO 2016 » a pour objet de valoriser les projets sportifs et culturels menés dans les écoles autour de l'UEFA EURO 2016 de football organisé en France du 10 juin au 10 juillet 2016.

Sont éligibles les classes de cycle 3 (CE2--CM1--CM2) mettant en place un cycle football sur le temps d'enseignement obligatoire lors de l'année scolaire 2015--2016.

Les enseignants inscrits dans ce dispositif bénéficieront de soutien : formation, dotations en matériel, outils pédagogiques en contactant le Conseiller Pédagogique Départementale EPS (CPD EPS) et/ou le cadre technique FFF (CDFA) référencé de son comité départemental (district de football), et/ou le délégué départemental USEP.

*A savoir : pour s'inscrire, reportez-vous au document de présentation joint à l'envoi*

## VELO ECOLE

PUBLIC CONCERNE : TOUS CYCLES

Les élus du comité départemental USEP ont souhaité accompagner les pratiques d'apprentissage du vélo à l'école. 2 dispositifs ont été imaginés pour travailler en fonction du niveau des classes :

### Dispositif de la grande section au cycle 2 : « Apprendre à faire du vélo »

- \* un temps de formation prévu le mercredi 18 novembre (matin),
- \* du matériel (vélos 20", draisiennes, plots) prêté pendant la durée de votre cycle (prévoir 3 semaines)
- \* la présence d'un membre de l'équipe USEP lors d'une ou plusieurs séances,
- \* la participation à un rassemblement final

### Dispositif cycle 3 : « rouler sur la voie publique »

- \* un temps de formation prévu le mercredi 18 novembre (matin),
- \* (si besoin) une cession d'agrément pour vos accompagnateurs bénévoles
- \* du matériel prêté pendant la durée de votre cycle (prévoir 3 semaines)
- \* la présence d'un membre de l'équipe USEP lors d'une ou plusieurs séances,
- \* la participation à l'étape corrézienne du P'tit tour, le 20 mai



# Les Projets départementaux

## QUINZAINE DE L'ORIENTATION

PUBLIC CONCERNÉ : CLASSES DE CYCLE 3



Découverte de l'activité course d'orientation dans sa dimension sportive et utilisation de ces outils spécifiques (cartes CO, balises électroniques). Cette année les lieux retenus sont :

- Aubazine, Domaine de Loisirs du Coiroux : du 2 au 4 mai 2016,
- Meymac, Lac de Séchemaille : 9 et 10 mai 2016

A savoir : Présentation et inscription au moyen du document joint



12

## ESCRIME – TOI

PUBLIC CONCERNÉ : CLASSES DE CYCLE 3

Faire de l'escrime dans sa classe avec un maître d'arme pour faire découvrir aux élèves cette discipline peu pratiquée en sport civil. Les séances sont animées par l'intervenant en concertation avec le maître.

### ❖ LE DISPOSITIF :

- un temps préparatoire, organisé le mercredi 23 septembre matin, incluant un temps de formation avec un maître d'arme de la fédération française d'Escrime.
- 7 interventions du maître d'arme dans la classe
- une rencontre finale construite autour de tournoi et d'ateliers techniques

### ❖ Un temps fort : LA RENCONTRE RÉGIONALE ESCRIME en Limousin organisée à la salle d'arme de Limoges

Vous avez également la possibilité de participer à une journée à Limoges, prévue le 5/04/2016 où l'escrime est abordée dans toutes ces dimensions : sportive bien sûr mais aussi historique, culturelle et artistique.

### A savoir :

Présentation et inscription au moyen du document joint



## P'TIT TOUR USEP

PUBLIC CONCERNÉ : CLASSES DE CYCLE 1, 2 ET 3

Le tour de France des petits revient. Cette année ou nous ferons étape à dans le sud du département et découvrirons le pays de Beaulieu à pied, à vélo ou en bateau !

- ❖ Les RANDONNÉES PÉDESTRES seront organisées les 19 et 20 mai  
*Des parcours adaptés à tous les âges, des randonnées en campagne mais aussi qui partent à la découverte de la vieille ville de Beaulieu.*
- ❖ La descente de la dordogne en canoë sera prévue le jeudi 19 mai  
*Le p'tit tour en canoë s'adresse aux classes qui ont prévu cette activité dans leur séance de classe*
- ❖ L'étape vélo organisée entre Argentat et Beaulieu le mercredi 18 mai

La participation au P'tit tour à vélo constitue l'aboutissement d'un travail conduit pendant toute l'année.

A savoir : le document d'Inscription est envoyé dans les écoles par mail en période 3 (février 2016)



# Les Projets départementaux

## DECOUVERTE DE NOUVELLES PRATIQUES SPORTIVES

PUBLIC CONCERNÉ : CLASSES DE CE et CM

Dans le cadre du cycle jeux et sport collectif, nous vous proposons de faire découvrir à vos élèves de nouvelles pratiques sportives. A cette occasion, nous renouvelons le dispositif spécifique aux classes qui programmeront ces activités innovantes.

★ Présentation :



**Le TCHOUKBALL :** un mix entre balle au capitaine et Handball. Coopération, participation effective de tous les enfants, absence de contact physique, mixité et accessibilité technique sont quelques-unes des caractéristiques du tchoukball. D'accès aisé, avec une installation matérielle minimale, donc possible en tout lieu, et des règles de bases simples, cette activité est parfaitement adaptée pour une pratique sportive scolaire et particulièrement en milieu rural, dans les classes à niveaux multiples.

13



**Le KINBALL :** sport collectif où trois équipes de quatre joueurs se rencontrent en même temps sur un terrain carré. L'équipe qui a la balle (un gros ballon de baudruche) appelle une des deux autres équipes et frappe la balle de façon à mettre l'équipe appelée en difficulté de réception. Les joueurs de l'équipe appelée doivent rattraper la balle avec n'importe quelle partie du corps, avant qu'elle ne touche le sol. Ce jeu encourage la coopération et la mixité.



**Le CRICKET :** Au niveau de l'école il s'apparente à un jeu de thème. Ancêtre du baseball et véritable institution outre-manche, le cricket reste méconnu en France. Outre la richesse des actions motrices, c'est une activité facile à mettre en œuvre (matériel, encadrement, espace) et qui invite à la pratique de la langue anglaise.

★ Le dispositif :

- un temps de formation prévu mercredi 30 septembre matin,
- du matériel prêté pendant la durée de votre cycle,
- la présence d'un membre de l'équipe USEP lors d'une séance,
- la participation à une rencontre finale multi-activités autour de ces jeux

A savoir : Présentation et inscription pendant les réunions de secteur

## DANSE ET DIS

PUBLIC CONCERNÉ : CLASSES DE CYCLE 1, 2 ET 3



Les 17<sup>èmes</sup> Rencontres Départementales de danse en Corrèze, sont prévues à la fin du mois de mai. Peuvent participer toutes les classes engagées dans un projet danse pendant l'année.

Contact : Luna Ducoffe 05 55 26 88 27  
Référente Projets Culture FAL



**A l'occasion de la rentrée 2015, le comité départemental USEP présente un nouveau projet en direction des classes maternelles.**

## Des propositions départementales pendant toute l'année :

**La quinzaine de la randonnée** - Automne  
Des parcours spécifiques pour les classes de maternelles.

**Aventures motrices** - Hiver  
Une grande rencontre GYM près de l'école.

**Le printemps des maternelles** - Printemps  
Une programmation de rencontres multi-activités avec :

- un temps de formation
- un dossier d'organisation
- une réunion préparatoire
- une aide matérielle

## Des rencontres proposées par les équipes de circonscription :

- les rencontres jeux traditionnels
- jeux d'opposition / jeux de lutte
- athlétisme

## Des prêts de matériel sportif :

- kit gym : barres parallèles / asymétriques ; plinthes ; poutres
- kit équilibre : parcours
- tapis de gym
- kit cirque
- kit jeux coopératifs grosses balles / parachute



## COMMENT PARTICIPER ?

Les élèves qui participent aux rencontres USEP doivent avoir une licence sportive.

**Une licence maternelle sera donc proposée dès la rentrée.**

Son tarif est de 2 € par élève. Elle est nominative.

Sa mise en place apporte aux organisateurs des rencontres (comité départemental ou les secteurs) une couverture en assurance et permet d'être en conformité avec le cadre réglementaire d'organisation des rencontres sportives à l'école.

## Pour se licencier, deux cas se présentent :

- ✓ Pour les classes maternelles d'une école primaire, les enfants adhèrent à l'association USEP de l'école
- ✓ Pour les écoles maternelles :
  - Soit les enfants adhèrent à l'association USEP de l'école élémentaire à laquelle la maternelle est rattachée,
  - Soit ils adhèrent à l'association USEP de l'école maternelle lorsqu'elle est directement affiliée à l'USEP

# Les rencontres Hors Temps Scolaire

Organisés les mercredis après-midi ou les soirs après la classe, ces rassemblements permettent aux enfants de pratiquer sur des équipements dédiés à la pratique sportive.

## CROSS DEPARTEMENTAL PUBLIC CONCERNÉ : CYCLE 3



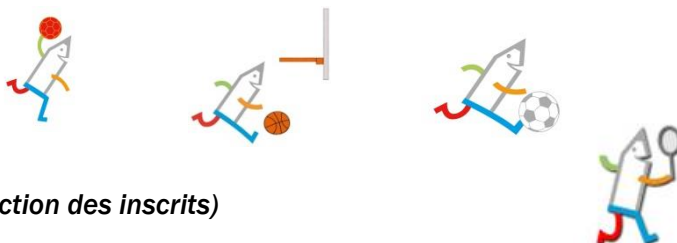
Il réunit tous les enfants qualifiés lors des rencontres course longue.  
Cette année, 1 200 enfants sont attendus à Ussel, autour du lac de Ponty, le Mercredi 9 décembre 2015.

## RENCONTRES SPORTIVES DEPARTEMENTALES

L'USEP c'est aussi des rencontres sportives organisées hors du temps scolaire, le mercredi ou en soirée. Ces moments, conçus comme l'aboutissement du travail EPS réalisé dans les classes par les enseignants, permettent aux élèves volontaires de vivre une vraie expérience sportive. Il est possible de participer à une rencontre ponctuellement ou de venir à l'ensemble des manifestations.

### Sports collectifs

Handball: Mercredi 10 février 2016 au CCS de Tulle  
Basketball : Mardi 5 avril 2016 à Tulle  
Football : Mercredi 11 mai 2016 à Lubersac



### Sports individuels

Badminton : Mardi 15 mars 2016 (lieu déterminé en fonction des inscrits)

### Jeux traditionnels

Jeux traditionnels : Vendredi 13 mai 2016 (lieu déterminé en fonction des inscrits)

A savoir : documents d'inscription envoyés par mèl 6 semaines avant la rencontre.

## P'TIT TOUR USEP : la RANDONNÉE CYCLOTOURISTIQUE

Etape vélo entre Argentat et Beaulieu 18 mai 2016

Voir la présentation de l'étape et du dispositif d'accompagnement page 12.

## RENCONTRES ATHLÉTIQUES

### Meeting Athlétisme :

Rencontres en soirée sur des «vrais» stades d'athlétisme.

- le 14 juin 2016 à Ussel
- le 17 juin 2016 à Brive
- le 23 juin 2016 à Tulle



Les remboursements de transports :

100 % des frais de transport engagés pour participer aux journées USEP HTS sont pris en charge par le Comité Départemental

### Rappel des catégories d'âge

-mini-Poussin(e) :

né(e) en 2008  
et après

-poussin(e) :

né(e) en 2006-et après

-benjamin(e) :

né(e) en 2005 et avant



# Les Séjours avec nuitées

**L'USEP organise des séjours courts pour les classes du département.**

Ils proposent de vivre ensemble pendant 2 ou 3 jours, une première expérience hors de l'environnement familial. Ces séjours associent étroitement sport et environnement.

Ils contribuent à la mise en œuvre des programmes (conformément aux préconisations de la circulaire de 2005) et concernent, outre les activités sportives, des aspects transversaux des apprentissages.

16

## Mon premier séjour USEP »

## « Raid USEP » (cycle 3)

Pour les élèves de la grande section au CE1

*Le séjour est organisé au centre sportif départemental de Bugeat*

*Le séjour est organisé au centre sportif départemental de Bugeat*

*Il propose de Découvrir plusieurs activités sportives de pleine nature.*

L'occasion d'une première sortie avec nuitée pour découvrir des activités sportives de pleine nature telles que le VTT, le tir à l'arc, le Cerf-Volant ou l'accrobranche.

2 formules :

Le raid : 3 jours et

Le grand raid de 5 jours.

**Voir documents de présentation joints**

## L'association USEP, un outil au service des valeurs de la République

**Construire le parcours citoyen de l'élève à l'USEP**

**Former des citoyens sportifs dès l'école**

**Construire un projet avec sa classe autour de la rencontre sportive**

-L'élève acteur au sein de l'association USEP

-L'élève acteur de la rencontre sportive

**Organiser, préparer une rencontre sportive**

**Appropriation d'outils élaborés par l'USEP**

-le débat associatif

-guide de la rencontre sportive

**Formation des enseignants mercredi 23 septembre 2015**

**(formation inscrite au PDF/avec remplacement)**



# Les formations

## Formations départementales

En collaboration avec L'équipe EPS 1<sup>er</sup> degré, le comité départemental organise tout au long de l'année des formations à destination des enseignants.

### ❖ Demi-journées inscrites au plan de formation

Ces matinées ont pour objectif de préparer la mise en place des pratiques EPS dans la classe et leur aboutissement leur des rencontres USEP.

### Le programme :

Mercredi 23 septembre : Escrime - vie associative

Mercredi 30 septembre : Nouvelles pratiques Kinball et T'coukball

Mercredi 4 novembre : Le football à l'école : projet « Mon euro »

Mercredi 18 novembre : Le vélo à l'école

Mercredi 25 novembre : Rencontres maternelles

### Inscription :

#### ❖ Formation « agrément cyclo » : mardi 1<sup>er</sup> mars

(le lieu sera défini en fonction des inscrits)

Formation préalable des intervenants bénévoles, indispensable à leur agrément

## Formations nationales :

Ces formations sont accessibles aux animateurs qui souhaitent compléter leur formation dans les domaines concernés. Ces formations sont garanties pour tout licencié adulte USEP.

Formation complémentaire	Du 19 au 23 octobre 2015	ISTRES (13)	tout public USEP Thème : la danse
Formation Initiale de Formateur (FIF)	Du 13 au 18 mars 2016	DOUCIER (39)	Tout public USEP
Rassemblement d'été des formateurs	Du 11 au 15 juillet 2016	Lieu non défini	Pour tout formateur usep (départemental, régional, national)

Pour toute informations, prendre contact avec le comité départementale.

## DOCUMENTATION PEDAGOGIQUE

Divers CD ROM, revues, livrets, fiches techniques sont à votre disposition à la délégation.

# LE PRET DE MATERIEL

KITS	NIVEAU	DESCRIPTIF	PHOTOS
Gym	Cycle 1	Barre parallèles, Barres asymétriques, Trampoline + tapis réception, 10 tapis, 3 poutres	
Kit équilibre	Cycle 1	Chemin de pierres Slake line	
Kinball	Cycle 2 Cycle 3	2 baudruches de 120 cm, 1 gonfleur, 1 lacet, 1 enveloppe, Chasubles	
Orientation	Cycle 1 Cycle 2 Cycle 3	10 balises 10 boussoles 10 pinces	
Tchoukball	Cycle 3	6 ballons 2 cadres de tchoukball Chasubles	
Cricket	Cycle 2 Cycle 3	8 battes 8 balles 4 guichets Plots	
Rugby	Cycle 2 Cycle 3	8 ballons Chasubles Plots	
Basketball	Cycle 2 Cycle 3	8 ballons Chasubles Lots	
Handball	Cycle 2 Cycle 3	8 ballons Chasubles, Plots	
Football	Cycle 2 Cycle 3	8 ballons Chasubles Plots	
Ultimate	Cycle 3	10 ultimates Chasubles	
Badminton	Cycle 3	20 raquettes 12 volants 2 filets	
Tennis	Cycle 2 Cycle 3	20 raquettes, 20 balles mousses 20 balles tennis 2 élastiques (filets)	
Mölkky	Cycle 2 Cycle 3	12 quilles 1 mölkky	
Hockey	Cycle 3	12 cross 6 balles 6 palets, Chasubles	
Golf	Cycle 3	24 clubs Balles Matériel pédagogique	

Pour toutes réservations, veuillez contacter le comité départemental. Le transport du matériel est à organiser par l'emprunteur.

# Vos contacts à l'USEP



## Délégation USEP 19

Ligue de l'Enseignement - FAL 19  
CS 20123 - 19004 TULLE CEDEX

Tél : 05 55 26 83 05 ou 05 55 26 88 26

Permanence téléphonique :

Mardi au jeudi de 9h à 12h et 14h à 17h

Lundi 14h à 17h et Vendredi 9h à 12h

Mail : [usep@fal19.fr](mailto:usep@fal19.fr)

Site départemental : [www.usep19.fr](http://www.usep19.fr)

Site national : [www.usep.org](http://www.usep.org)

19

### EQUIPE DEPARTEMENTALE :

**Laurent LENOIR**  
Délégué Départemental USEP  
06 80 84 91 37

**Ludovic FOURNIER**  
Animateur sportif USEP  
06 20 97 06 23

**Marie-Line NEIGE**  
Comptabilité

**Judith FERREIRA DA COSTA**  
Affiliation / Secrétaire

**Léo SERVIERE**  
Animation sportive

### ENSEIGNANTS REFERENTS :

**Justine MARTINEZ**  
Bassin de Brive  
[justine.martinez1@ac-limoges.fr](mailto:justine.martinez1@ac-limoges.fr)

**Benjamin MURZIN**  
Bassin de Tulle  
[Benjamin.Murzin1@ac-limoges.fr](mailto:Benjamin.Murzin1@ac-limoges.fr)

**Jérémi BEYNE**  
Bassin d'Ussel  
[jeremi.beyne@ac-limoges.fr](mailto:jeremi.beyne@ac-limoges.fr)  
05 87 01 20 95

INSPECTION ACADEMIQUE	INSPECTIONS DE L'EDUCATION NATIONALE		
Cité Administrative J. Montalat BP 199 19011 TULLE  Jean-Paul BARTHOUT Conseiller Pédagogique Départementale EPS 05 87 01 20 34	<b>Brive</b> 2 rue Dumyrat 19100 BRIVE	<b>Tulle</b> Cité Administrative J. Montalat - B.P 199 19011 TULLE	<b>Ussel</b> 1 bd Rhin et Danube 19200 USSEL
	<b>Valérie VIGNE</b> CPC Brive Nord 05 87 01 20 86	<b>Geneviève BARAND - LISSAJOUX</b> CPC Tulle Nord 05 87 01 20 43	<b>Céline COUPELON</b> CPC Ussel 05 87 01 20 98
	<b>Ludovic PERREIRA</b> CPC Brive Sud 05 87 01 20 91	<b>Gaby MURZIN</b> CPC Tulle Sud 05 87 01 20 52	

