

Sur la trace de la bête du Marcigoux



Sur la trace de la bête du Marcigoux -2-

- La bête du Marcigoux fut découverte par la professeure Luna INIOLÉNIDALOGO au siècle dernier.
- Dans son pays d'origine, l'Espagne, elle fut l'une des premières femmes scientifiques de son époque qui ait fait de très grandes découvertes sur le monde des animaux et des végétaux. Passionnée de biologie, considérée comme une véritable aventurière, elle parcourut le monde entier à la recherche de nouvelles espèces.
- Après avoir lu un article dans la célèbre revue scientifique française « Science illustrée », elle arriva en Marcigoux. Sa venue n'était bien sûr pas le fait du hasard. L'article parlait de rumeurs concernant la présence d'une mystérieuse bête entre Clergoux et Marcillac-la-Croisille. Cette légende intéressa bien évidemment la scientifique.
- Elle arriva par le Transcorrézien en 1906 pour commencer ses investigations. Durant plusieurs années, elle récolta des indices et des traces de présence de la bête (nids, empreintes, excréments, gîtes, abrutissements, plumes, poils, ossements, cornes, boutis...). Elle crut même plusieurs fois distinguer sa silhouette dans les bois. Elle recueillit également de nombreux témoignages d'habitants ayant aperçu la bête. Sa carrière de scientifique se termina sur la trace de la bête du Marcigoux.
- Fascinée par la bête, elle mena un travail d'observations acharné sur le terrain durant quatre ans. Elle croisa même un jour son chemin, mais la bête, se sentant menacée, la mordit. La professeure mourut quelques semaines plus tard d'une méchante infection et de fortes fièvres dues à la morsure de la bête.

Professeure Luna INIOLÉNIDALOGO (1855 – 1910)





MADE IN
SPAIN



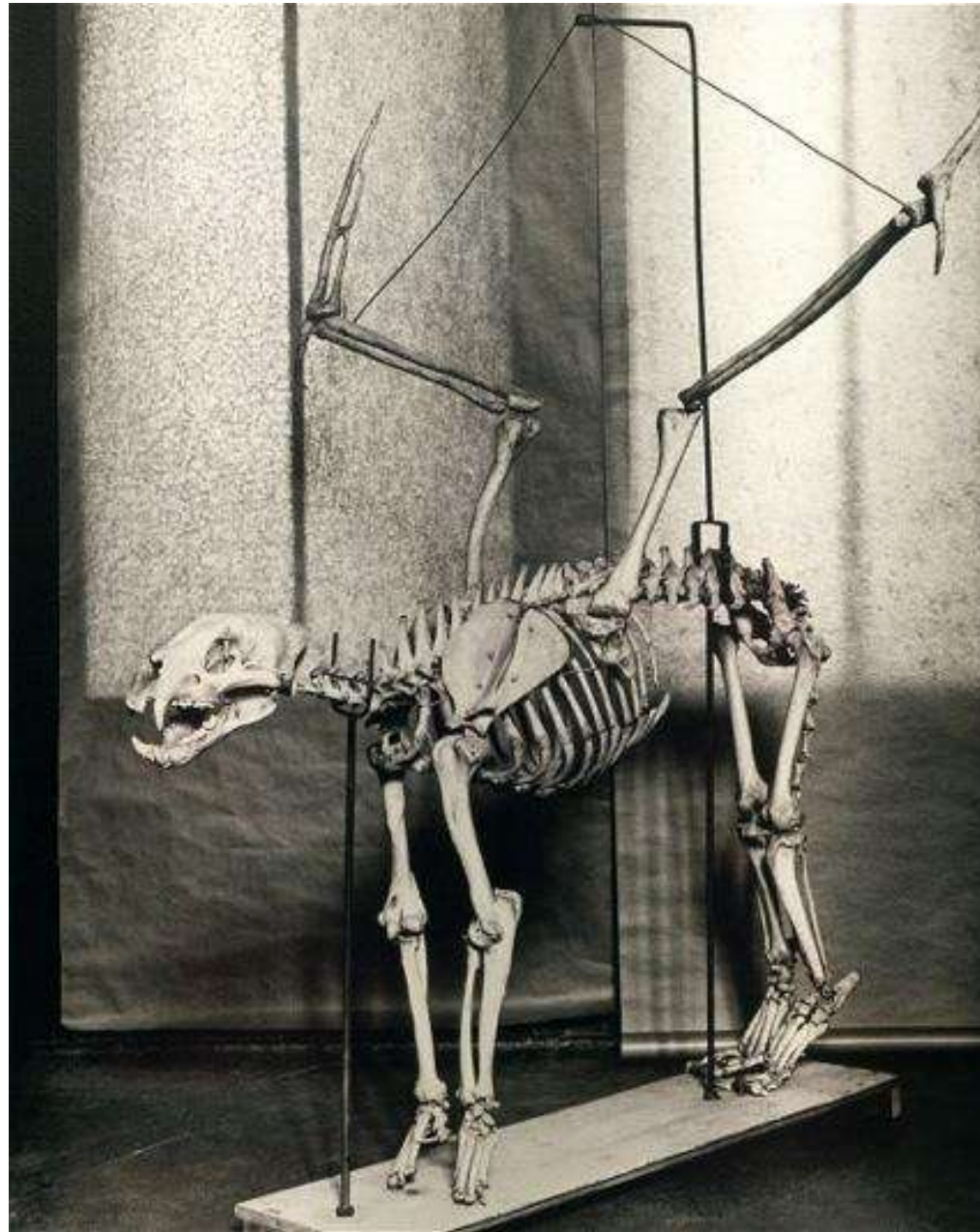
MADRID



dreamstime.com





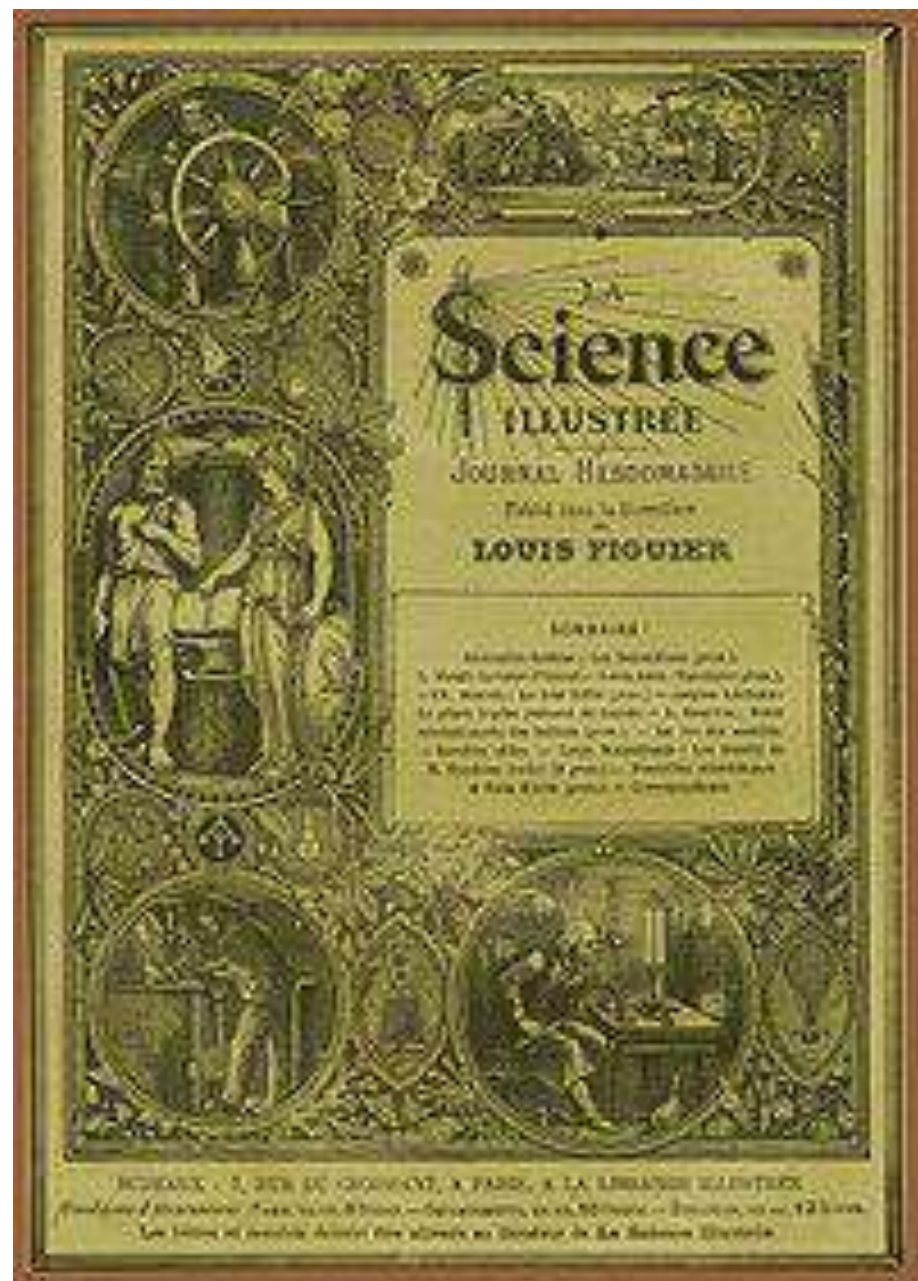














1906 en Marcigoux



échelle 1/2



BLAIREAU



PUTOIS



RENAUD



CHIEN



CHAT



RAT
MUSQUE



RAGONDIN



FOURNE



HERMINE



BELETTE



SURMULOOT



MARTRE



HÉRISSON







