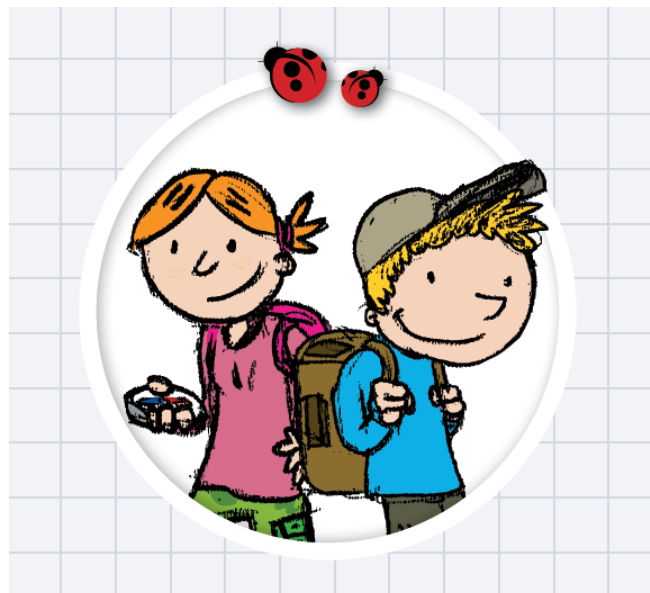




La quinzaine de la randonnée à l'école
avec la participation du Conseil Départemental
de la Corrèze, de la DSDEN et de l'USEP 19

Chanteix

Jeudi 04 octobre 2018



Rando

Distances randonnées :

- **9km (113m D+) pour le cycle 3 =>**
Départ au Baspeyrat (Chanteix) et arrivée dans le bourg
- **6 km (91m D+) pour le cycle 2 =>** Départ au marais du Brezou et arrivée dans le bourg
- **3.7km (53m D+) pour le cycle 1 =>**
Départ et arrivée dans le bourg de Chanteix

Durée : 2h30 3h00

Infos pratiques :

- Circuits balisés (flèches USEP)
- Pique-nique : à côté de la salle de Chanteix (la boîte en zinc) ou dans la salle si mauvais temps
- Toilettes dans la salle des fêtes

Contacts sur place :

- Lydie MAS : 06 72 78 29 02
- Léo Servières : 06 48 27 79 60
- Justine Martinez : 06 73 74 93 87

Effectifs : au 18/09 (la date limite d'inscription étant le 26/09)

| ECOLE | NOM ENSEIGNANT | CLASSE | EFFECTIF |
|---------------------------|-------------------------|---------------|----------|
| LAGRAULIERE | BATTUT Isabelle | PS, MS | 16 |
| LAGRAULIERE | Mme DUGAST Myriam | GS, CP | 19 |
| LAGRAULIERE | BIASOTTO Agnès | CP, CE1 | 19 |
| Chanteix | Elodie Sainte-Catherine | CE2, CM1, CM2 | 12 |
| Chanteix | Coralie Devidet | GS, CP, CE1 | 17 |
| Saint-Clément | Sylvie Lopez | CP, CE1 | 23 |
| Espartignac | Tournadre Laure | CE2, CM1, CM2 | 22 |
| Saint-Clément | Mme BALLET | CE1, CE2 | 23 |
| Saint-Clément | Mme Lopez | CP, CE1 | 23 |
| SEIHNAC | LEGLEVE Nathalie | MS, GS | 22 |
| Saint Clément | mme thissen | PS, MS | 20 |
| Saint Clément | melle gaillard | MS, GS | 23 |
| Jules Ferry Malemort | Gibert Karyn | CE1, CE2 | 21 |
| Saint-Clément | Nathalie Ballet | CE1, CE2 | 23 |
| Saint Clément | Mme Jeantet-Maire | CM1, CM2 | 29 |
| chameyrat | zorin | CE1, CE2 | 20 |
| chameyrat | heughebaert | CM1, CM2 | 23 |
| chameyrat | rouvre | GS, CP | 20 |
| Saint Germain les Vergnes | Chauffour Olivier | CM1, CM2 | 25 |

Date : Jeudi 04 octobre

Départ entre 9h30 et 10h15

Accueil des classes :

- à partir de 9h30 dans le bourg de Chanteix pour le cycle 1.
- A partir de 9h30, au lieu-dit Baspeyrat (Chanteix) pour le cycle 3.
- A partir de 9h30, au marais du Brezou (sentier de découverte) pour le cycle 2.

Parcours

Voir cartes pages suivantes.

Les parcours sont fléchés.

Des cartes sont distribuées aux enseignants en classe et au moment du départ.

Encadrement des Classes

L'encadrement demandé aux classes correspond à la réglementation Education Nationale :

Minimum 2 personnes et 1 pour 8 en maternelle

Minimum 2 personnes et 1 pour 15 en primaire (demande Usep de tendre vers du 1 pour 10)

L'organisation

Elle est composée de 6 personnes (USEP et Personnels éducation nationale). De plus, des bénévoles de la FFR et de la mairie seront présents.

3 équipes sont positionnées au niveau des départs et d'autres personnes seront sur le parcours, à différentes intersections.

Traversée de routes et signaleurs

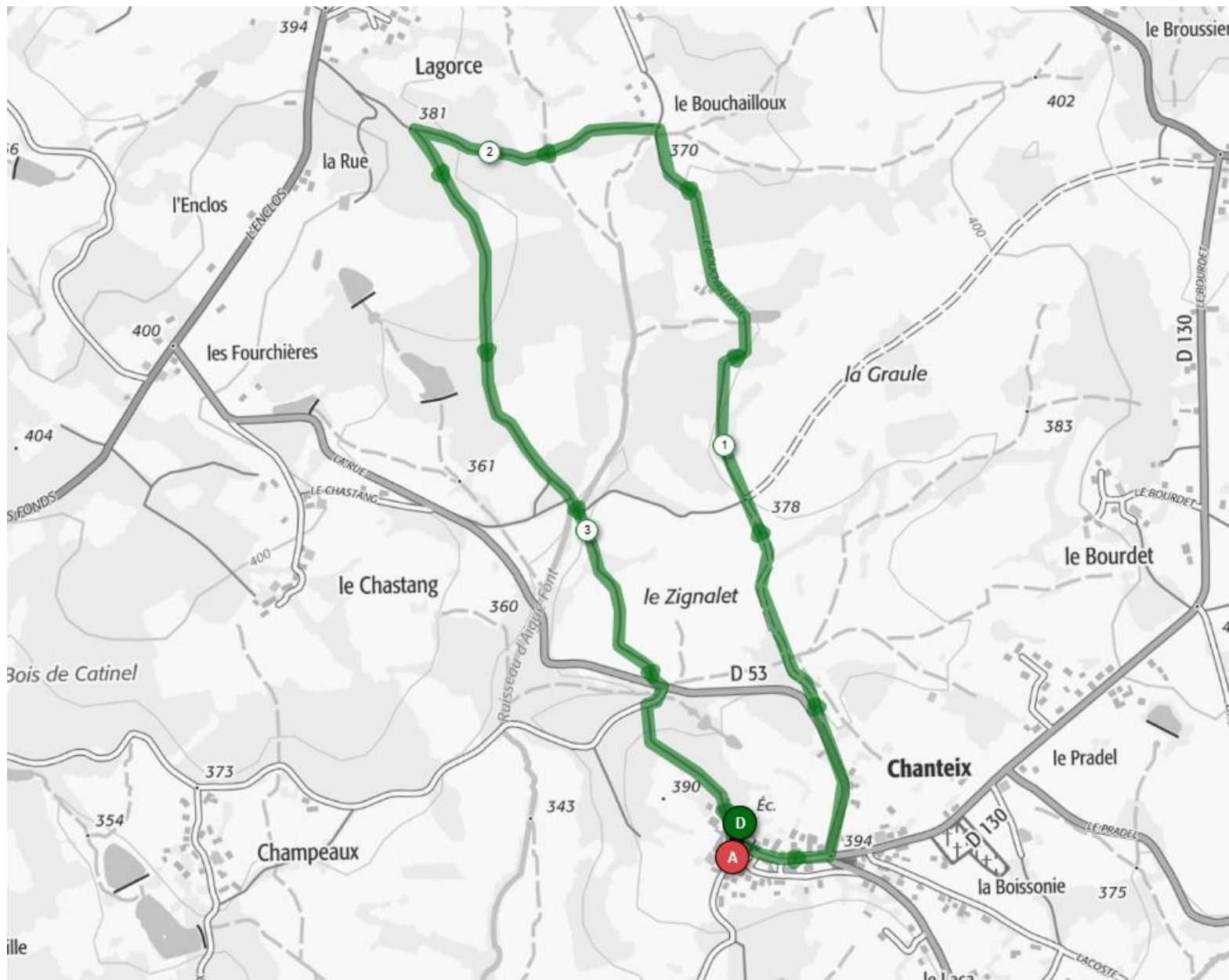
Vous longerez la D170 après le marais du Brezou. Des signaleurs sont prévus pour avertir les automobilistes. Des panneaux « attention randonneurs » seront installés en amont et en aval de ces intersections et du personnel de l'USEP sera sur place pour assurer la sécurité.

Des panneaux « attention randonneurs » seront également installés aux autres endroits où le parcours traverse ou emprunte des portions de route.

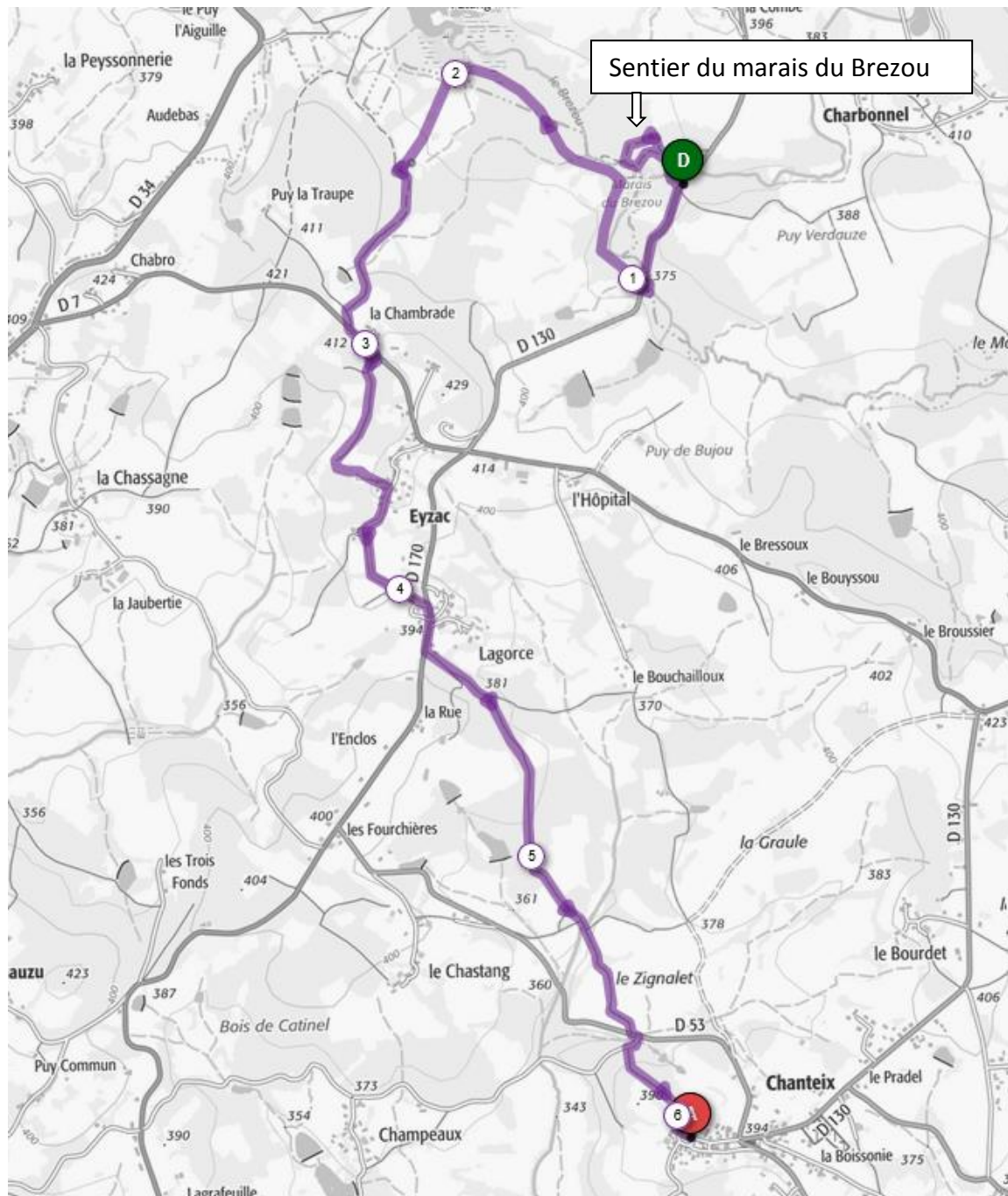
Stationnement : Après avoir déposé les élèves aux différents points de départ, les cars vont chercher à se garer. Les enseignants doivent veiller à bien prendre le numéro de téléphone des chauffeurs de bus afin de les prévenir au moment de venir chercher les élèves.

Pique-nique Les élèves marchent avec leurs sacs de pique-nique. Aire de pique-nique prévue à l'arrivée de la randonnée, dans le parc à côté de la salle des fêtes de Chanteix (la boîte en zinc) ou dans la salle si mauvais temps.

L'après-midi : Les classes sont libres de partir à l'heure qu'elles le souhaitent.

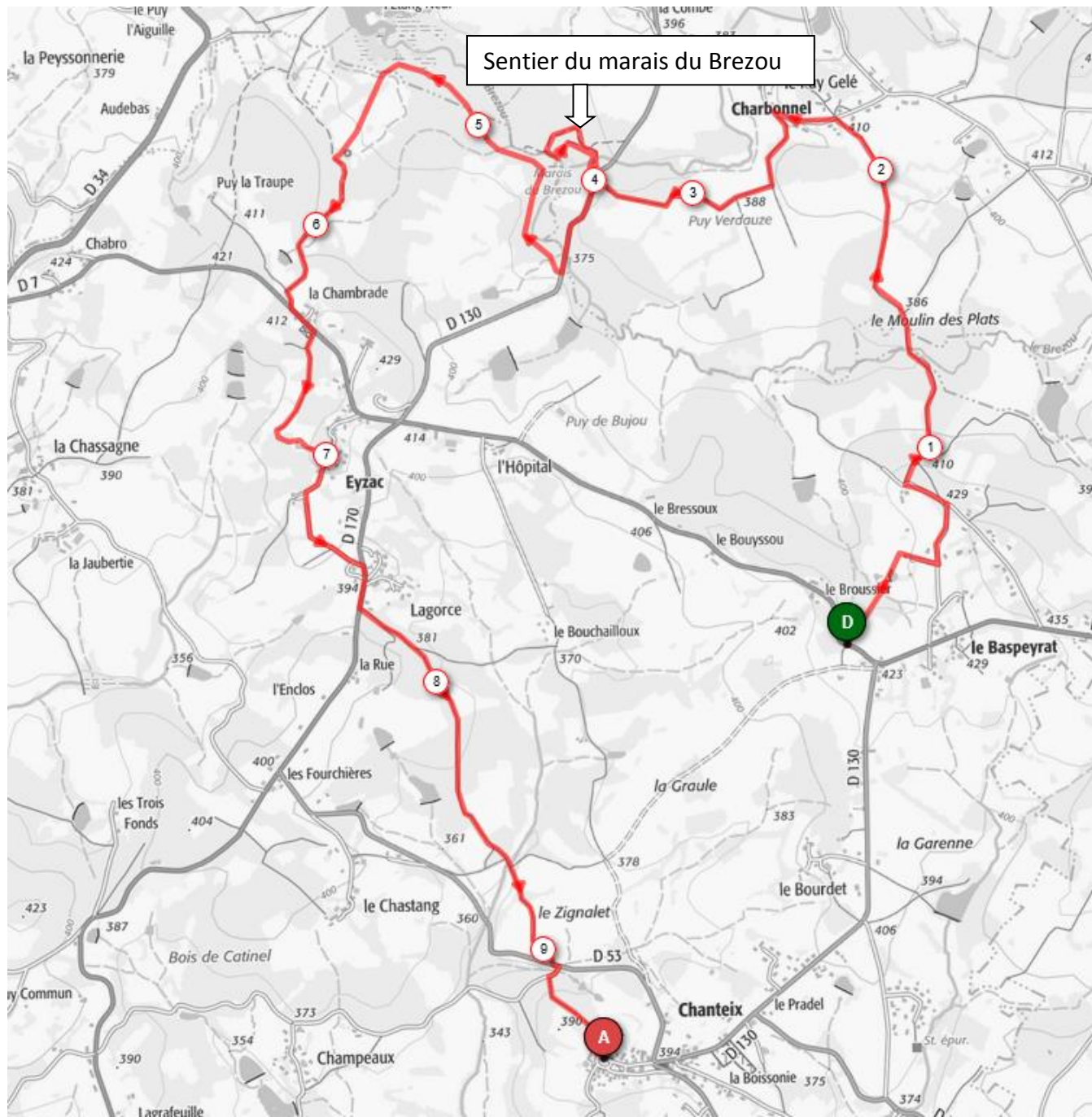


Rando Chanteix maternelle
Distance : 3,700 km
Dénivelé + : 66 m
Départ et arrivée dans le
bourg de Chanteix



Sentier du marais du Brezou

Rando Chanteix **Cycle 2**
Distance : 6 km
Dénivelé + : 91 m
Départ au marais du Brezou
et arrivée dans le bourg



Rando Chanteix cycle 3
 Distance : 9 km
 Dénivelé+ : 113 m
 Départ au lieu-dit Baspeyrat (Chanteix) et arrivée dans le bourg