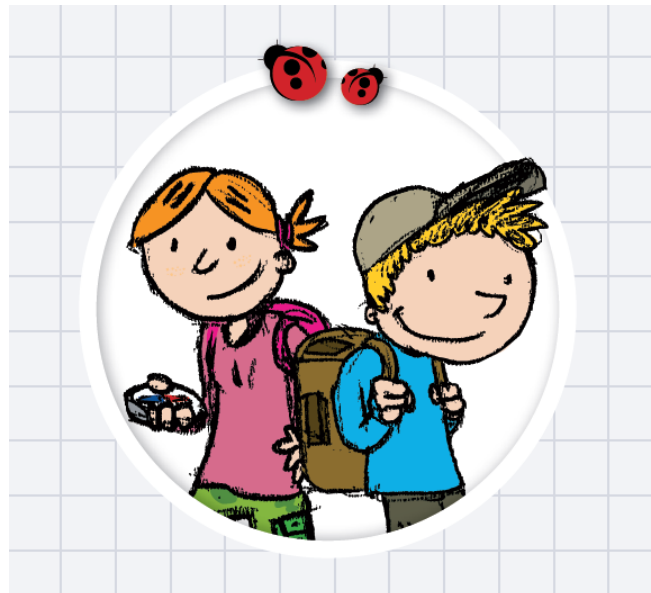




La quinzaine de la randonnée à l'école
avec la participation du Conseil Départemental
de la Corrèze, de la DSDEN et de l'USEP 19

Séгур-Le-Château

Mardi 09 octobre 2018



Rando

Distances randonnées :

- **8,6km (192m D+) pour le cycle 3** => départ et arrivée devant la mairie de Ségur.
- **5,4 km (94m D+) pour le cycle 2** => départ et arrivée devant la mairie de Ségur.
- **2,8 km (82m D+) pour le cycle 1** => départ et arrivée devant la mairie de Ségur.

Durée : 2h30 3h00

Infos pratiques :

- Circuits balisés (flèches USEP)
- Pique-nique : devant la mairie de Ségur. Pas de pique-nique possible si mauvais temps
- Toilettes publiques sur place

Contacts sur place :

- Lydie MAS : 06 72 78 29 02
- Ludovic Fournier : 06 20 97 06 23
- Justine Martinez : 06 73 74 93 87

Effectifs : au 20/09 (la date limite d'inscription étant le 26/09)

ECOLE	NOM ENSEIGNANT	CLASSE	EFFECTIF
AYEN	Raffoux Agnès	MS. GS	25
Ecole de St Pardoux Corbier	Viande Elodie	CM1. CM2	18
ECOLE DE VIGEOIS	MIALON ISABELLE	PS. MS	28
ECOLE DE VIGEOIS	SANZ CAROLE	GS. CP	23
Saint Julien le Vendomois	BARBOSA DE CARVALHO Julie	CE2. CM1. CM2	18 (enfants) + 2 (adultes)
Saint Julien le Vendomois	NONY Alice	PS. MS. GS. CP. CE1	17 (enfants) + 3 (adultes)
Saint YBARD	Mme Lemfadli	GS. CP	16
ST MARTIN SEPERT	ELODIE LIMES	CE1. CE2	22

Date : Mardi 09 octobre

Départ entre 9h30 et 10h15

Accueil des classes :

- à partir de 9h30, pour les classes qui arrivent de la route de Lubersac, l'accueil se fait à l'église de Ségur-Le-Château.
- A partir de 9h30, pour les classes qui arrivent de Pompadour, l'accueil se fait en amont du bourg de Ségur, sur la gauche. (voir carte)

Parcours

Voir cartes pages suivantes.

Les parcours sont fléchés.

Des cartes sont distribuées aux enseignants en classe et au moment du départ.

Encadrement des Classes

L'encadrement demandé aux classes correspond à la réglementation Education Nationale :

Minimum 2 personnes et 1 pour 8 en maternelle

Minimum 2 personnes et 1 pour 15 en primaire (demande Usep de tendre vers du 1 pour 10)

L'organisation

Elle est composée de 5 personnes (USEP et Personnels éducation nationale). De plus, des bénévoles de la FFR et de la mairie seront présents.

Différentes équipes seront à l'accueil des bus, au départ des randonnées et sur le parcours, à différentes intersections.

Traversée de routes et signaleurs

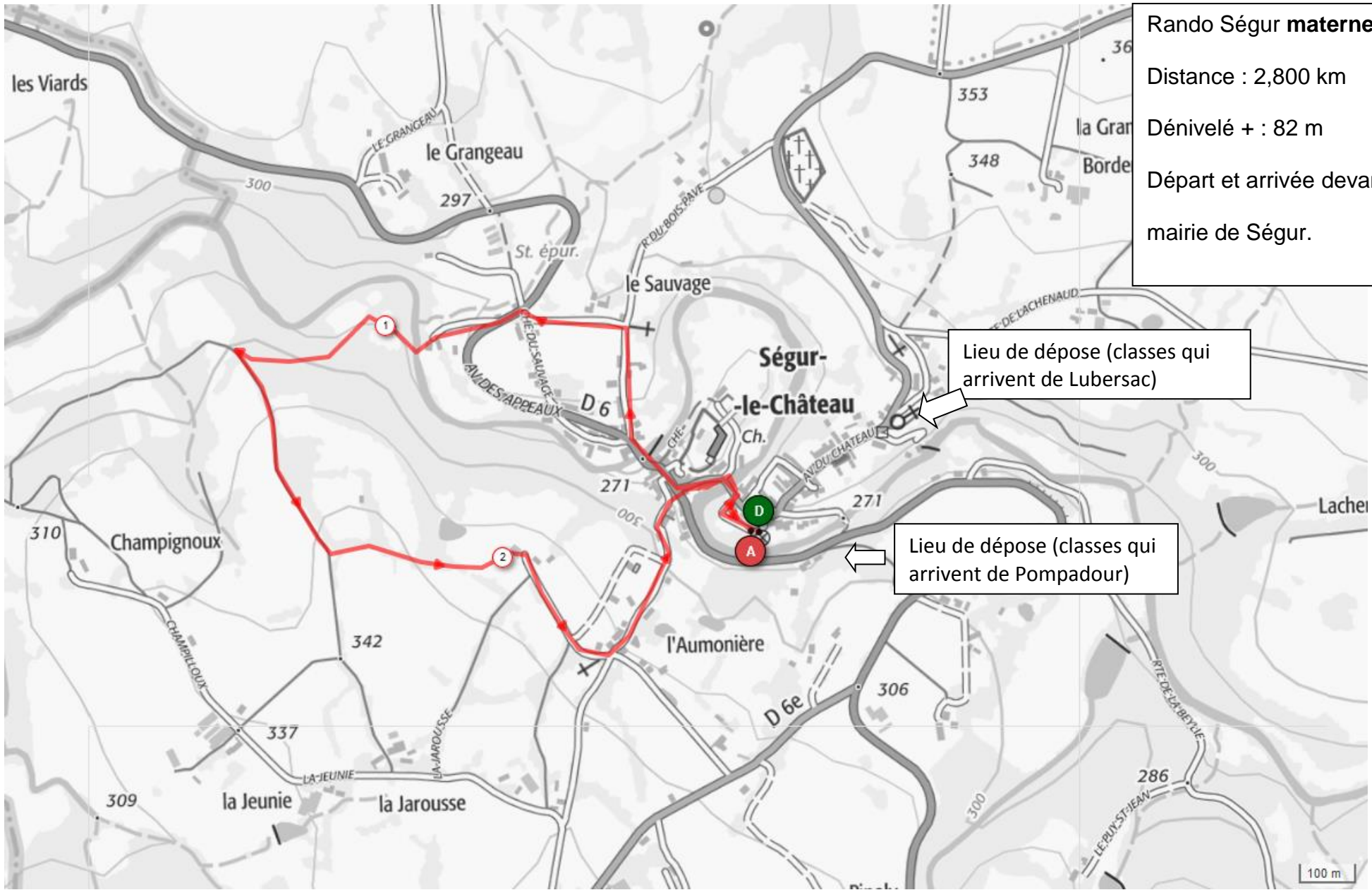
Sur la D6, des signaleurs sont prévus pour avertir les automobilistes. Des panneaux « attention randonneurs » seront installés en amont et en aval des intersections et du personnel de l'USEP et de la FFR sera sur place pour assurer la sécurité.

Des panneaux « attention randonneurs » seront également installés aux autres endroits où le parcours traverse ou emprunte des portions de route.

Stationnement : Pour les classes qui arrivent de la route de Lubersac, les bus peuvent rester stationner à côté de l'église. Pour les classes qui arrivent de la route de Pompadour, les cars déposent les élèves en amont du bourg (voir carte) et peuvent aller se garer au carrefour de la D6 et D7 (stockage de gravillons). Les enseignants doivent veiller à bien prendre le numéro de téléphone des chauffeurs de bus afin de les prévenir au moment de venir chercher les élèves.

Pique-nique Les élèves marchent avec leurs sacs de pique-nique. Aire de pique-nique prévue à l'arrivée de la randonnée, dans le parc devant la mairie. Pas de pique-nique possible si mauvais temps.

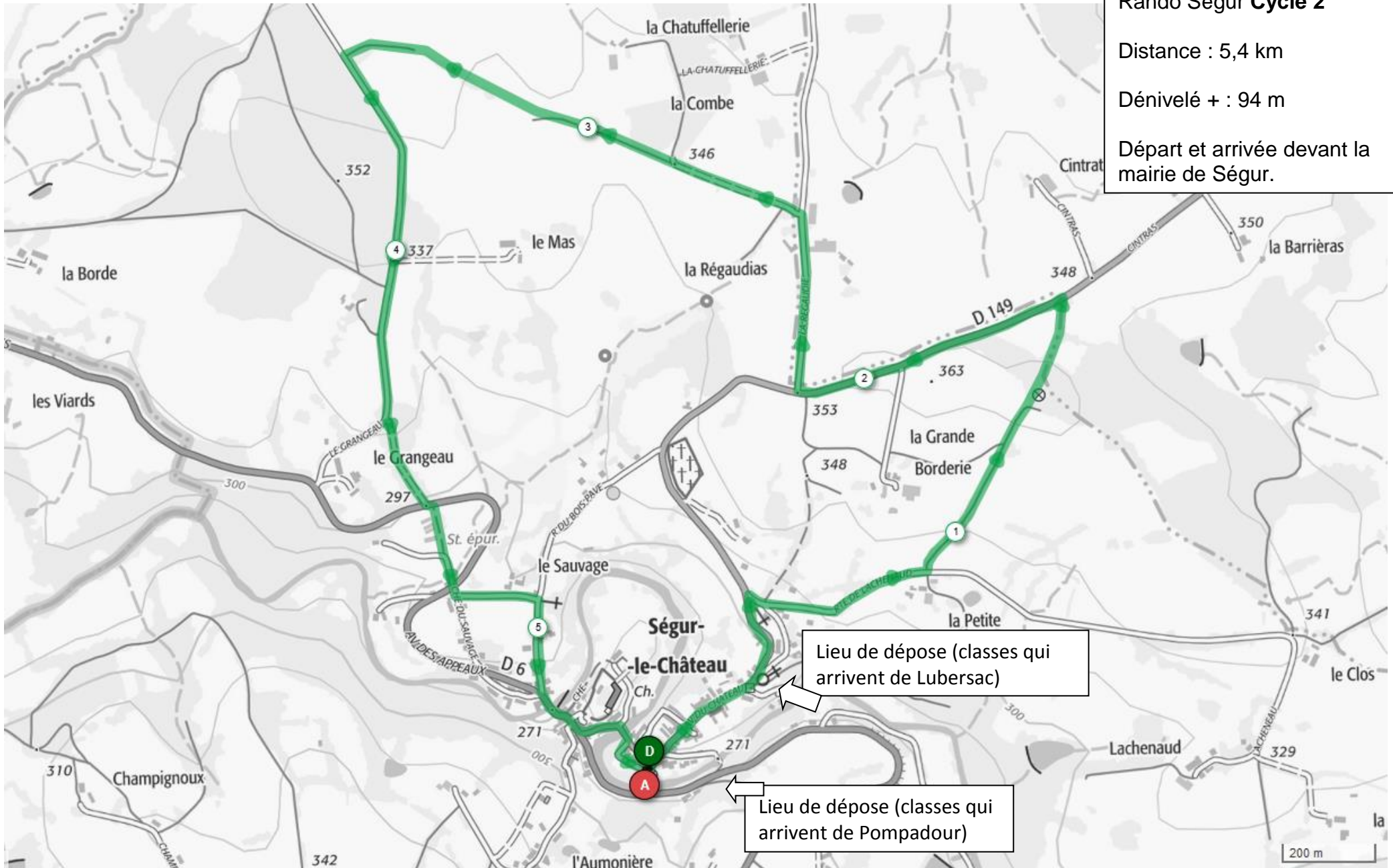
L'après-midi : Les classes sont libres de partir à l'heure qu'elles le souhaitent.



Rando Ségur maternelle
 Distance : 2,800 km
 Dénivelé + : 82 m
 Départ et arrivée devant la
 mairie de Ségur.

Lieu de dépose (classes qui
 arrivent de Lubersac)

Lieu de dépose (classes qui
 arrivent de Pompadour)



Rando Ségur Cycle 2
Distance : 5,4 km
Dénivelé + : 94 m
Départ et arrivée devant la mairie de Ségur.

Lieu de dépose (classes qui arrivent de Lubersac)

Lieu de dépose (classes qui arrivent de Pompadour)

