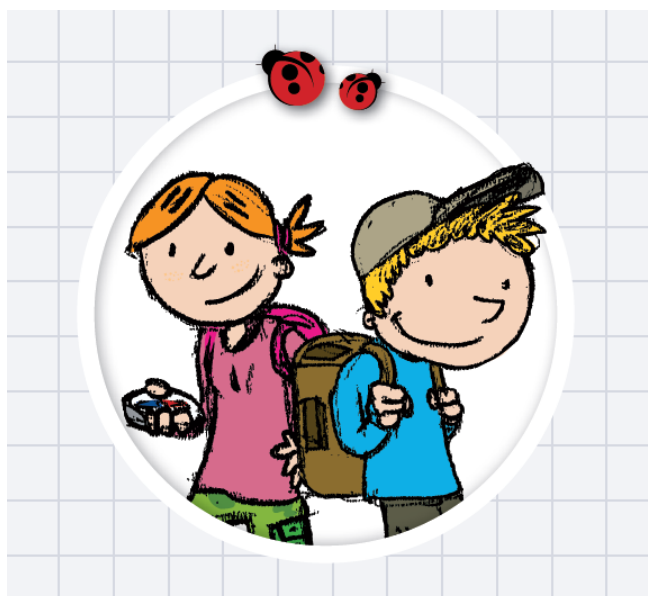




La quinzaine de la randonnée à l'école
avec la participation du Conseil Départemental
de la Corrèze, de la DSDEN et de l'USEP 19

Tulle Ville

Mardi 02 octobre 2018



Rando

Distance randonnée :

- **8.7km (272m D+) pour les cycle 3 =>**
Départ et arrivée au stade Alexandre Cueille avec passage par la place de la cathédrale.
- **4.1km (108m D+) pour les cycle 2 =>**
Départ de la place de la cathédrale et arrivée au stade Alexandre Cueille.
- **2.7km (73m D+) pour les cycle 1 =>**
Départ et arrivée au stade Alexandre Cueille avec passage dans les jardins.

Durée : 2h30 3h00

Infos pratiques :

- Circuits balisés (flèches USEP)
- Pique-nique : tribunes du stade ou baignade de l'Auzelou
- Toilettes au stade uniquement

Contacts sur place :

- Laurent LENOIR : 06 80 84 91 37
- Jean Paul BARTHOUT : 06 89 02 70 96
- Léo SERVIERES : 06 48 27 79 60
- Lydie MAS : 06 72 78 29 02

Effectifs : au 18/09 (la date limite d'inscription étant le 26/09)

joliot curie	tillinac marie	MS	22
Ecole de la croix de bar	BADEFORT, ROCHE, VERON	GS, CP, CE1, CE2, CM1, CM2	61 élèves

Date : Mardi 02 octobre

Départ entre 9h30 et 10h15, les classes démarrent sur les parcours au fur et à mesure de leurs arrivées.

Accueil des classes :

- à partir de 9h30, au stade Alexandre Cueille pour les cycles 1 et 3.
- à partir de 9h30, sur la place de la cathédrale pour les Cycles 2.
- **Pour les écoles se trouvant sur le parcours (*Clément Chausson, Turgot, Auzelou*), possibilité de randonner avec un départ depuis l'école**

Parcours

Voir cartes pages suivante.

Les parcours sont fléchés.

Des cartes sont distribuées aux enseignants en classe et au moment du départ.

Encadrement des Classes

L'encadrement demandé aux classes correspond à la réglementation Education Nationale :

Minimum 2 personnes et 1 pour 8 en maternelle

Minimum 2 personnes et 1 pour 15 en primaire (demande Usep de tendre vers du 1 pour 10)

L'organisation

Elle est composée de 4 personnes (USEP et Personnels éducation nationale).

2 équipes sont positionnées au niveau des départs, et 1 équipe sur le parcours et aux intersections.

Traversée de routes et signaleurs

La D1120 est traversée juste au-dessus de l'intersection avec la rue de la Barussie ainsi qu'à hauteur du cinéma VEO (voir cartes). Des signaleurs sont prévus pour aider les classes à traverser. Des panneaux « attention randonneurs » seront installés en amont et en aval de ces intersections et du personnel de l'USEP sera sur place pour assurer la sécurité.

Des panneaux « attention randonneurs » seront également installés aux autres endroits où le parcours traverse ou emprunte des portions de route.

Stationnement : Après avoir déposé les élèves aux différents points de départ, les cars vont chercher à se garer. Les enseignants doivent veiller à bien prendre le numéro de téléphone des chauffeurs de bus afin de les prévenir au moment de venir chercher les élèves.

Pique-nique : Les élèves marchent avec leurs sacs de pique-nique. Aire de pique-nique prévue à l'arrivée de la randonnée, dans les tribunes du stade ou bien à la baignade de l'Auzelou.

Dans une démarche écologique, les pique-nique seront cette année effectués avec un objectif « zéro déchet » et des poubelles de tri.

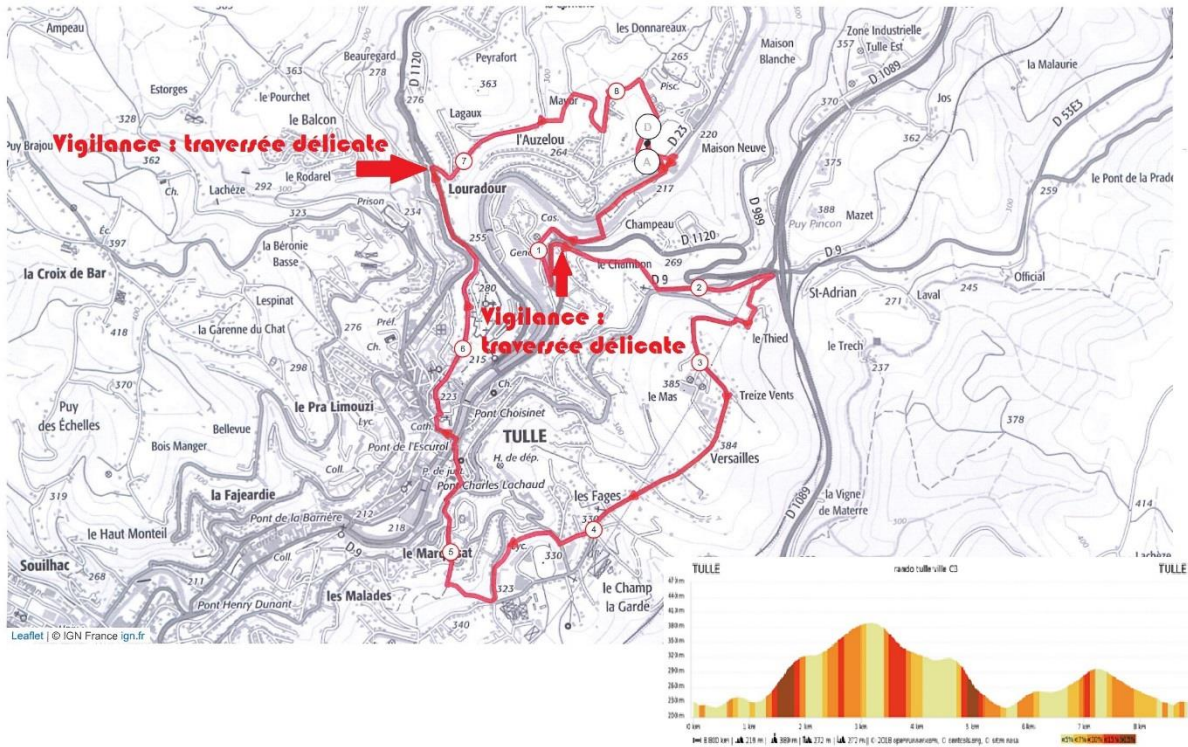
L'après-midi : Les classes sont libres de partir à l'heure qu'elles souhaitent.

Randonnée Cycle 3

OpenRunner



9111168 | Randonnée pédestre | rando tulle ville C3
Tulle -> Tulle
18.702 km 272 m 272 m 219 m 389 m

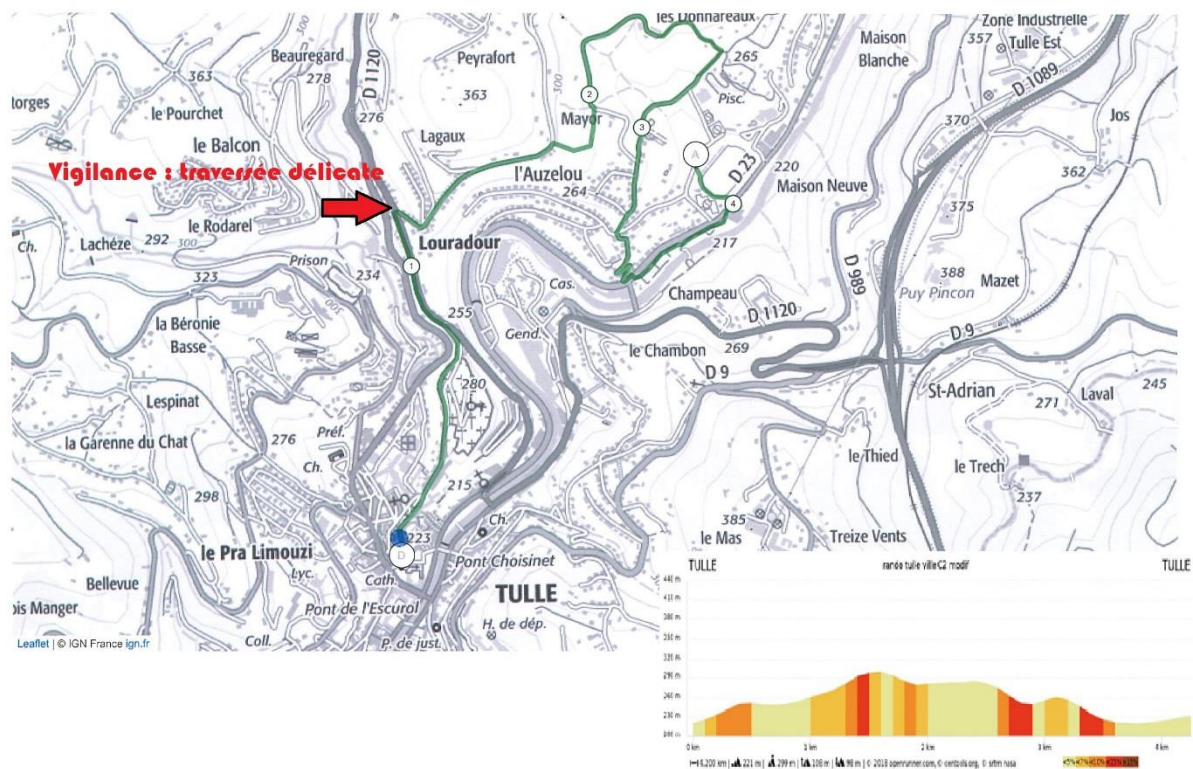


Randonnée Cycle 2

OpenRunner



9117058 | Randonnée pédestre | rando tulle ville C2 modif
Tulle -> Tulle
4.153 km 108 m 98 m 221 m 299 m





9111096 | Randonnée pédestre | rando tulle ville C1
Tulle -> Tulle
→ 2.748 km | 73 m | 73 m | 221 m | 285 m

