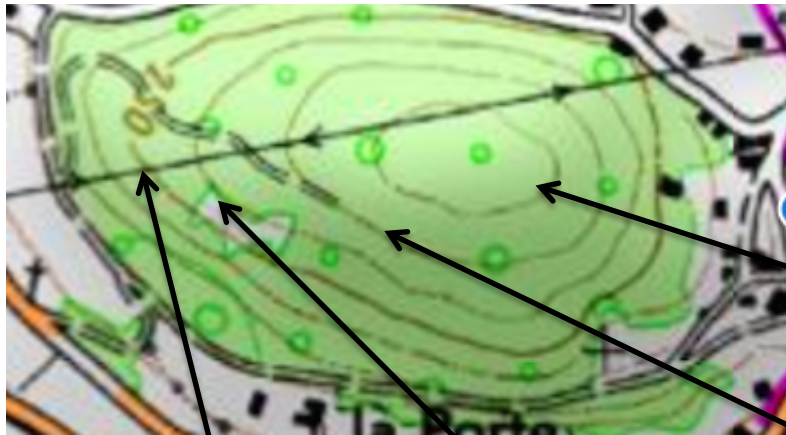


Si l'on suit une même courbe on marche à la même altitude. La courbe voisine indique que l'on marche à une altitude différente de 10m. Sur cette carte, avec la légende et l'échelle, il est indiqué «équidistance 10m».



Exemple 1: on voit ici une colline. Chaque ligne indique que l'on monte de 10m

Sommet: altitude 280m

Altitude 270m

Altitude 250m
(trait plus épais tous les 50m)

Altitude 260m

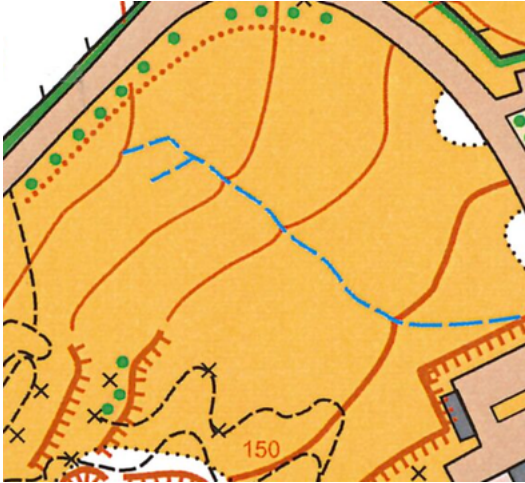
Exemple 2: le village d'Achez

Altitude 200m



A quelle altitude se situe le village?

Les courbes de niveau sur la carte du lac du Causse



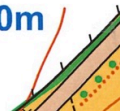
Echelle et équidistance sur la carte du lac du Causse



Lac du Causse Corrèze

Echelle : 1/3000 - 1 cm = 30m

Equidistance: 5 m



A noter: sur votre carte, l'équidistance est de 5m. Cela signifie que chaque courbe indique une différence d'altitude de 5m

Aide en plus

- Pensez que les balises sont souvent placées à des endroits particuliers... Ils sont aussi indiqués sur votre carte avec différents symboles.



Rochers, arbres particuliers, tables, bornes ...

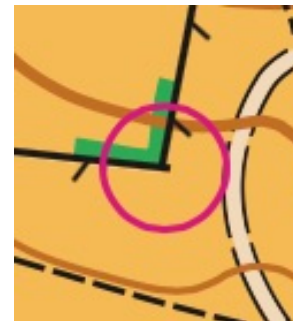
Cherchez-les dans la légende et repérez-les sur la carte du lac

Balises

- Vous ne croyez pas qu'on va vous montrer où elles sont !!! ? Généralement elles sont colorées, vous les verrez.



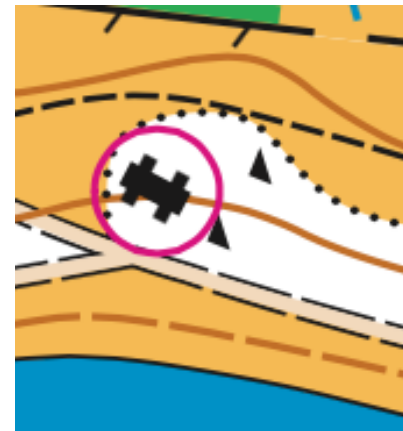
- Elles seront symbolisées sur la carte par un **cercle** avec parfois un **numéro** à côté. L'élément représenté à l'intérieur du cercle représente l'endroit exact où est située la balise.





Cette balise est située à l'angle
d'une clôture.

Cette autre balise est située sur une
table.



Vous êtes maintenant bien préparés à la lecture d'une carte d'orientation.

Il vous reste à savoir l'utiliser et notamment à l'orienter dans le bon sens !!

Pour cela rendez-vous au lac du Causse !

A très bientôt.



Ce document a été élaboré à partir du travail des écoles de Chanteix et Le Chastang réalisé en 2016. Merci à eux!