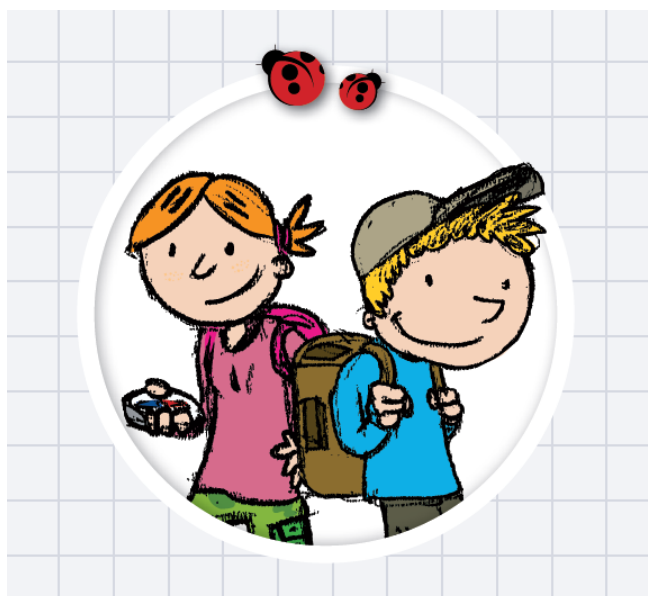




La quinzaine de la randonnée à l'école
avec la participation du Conseil Départemental
de la Corrèze, de la DSDEN et de l'USEP 19

Charrier-Ferrière

Jeudi 18 octobre 2018



Rando

Distance randonnée :

- 8,5 km pour les cycle 3
 - 6,8 km (84m D+) pour les cycle 2
 - 2.2 km pour les cycle 1
- => Départ et arrivée à la salle polyvalente de Chartrier-Ferrière.

Durée : 2h 2h30

Infos pratiques :

- Circuits balisés (flèches USEP)
- Pique-nique : tonnelles installées près de la salle polyvalente
- Toilettes à la salle polyvalente et à côté de la mairie.

Contacts sur place :

- Justine MARTINEZ : 06 73 74 93 87
- Léo SERVIERES : 06 48 27 79 60
- Lydie MAS : 06 72 78 29 02

Effectifs :

<u>Ecole</u>	<u>Enseignant</u>	<u>Niveau</u>	<u>Effectif</u>
Saint germain	PERDEREAU Estelle	CM2	24
Saint Germain	FIOUX Florence	MS/GS	23
Varetz	AREIAS Chrystèle	GS	22
Varetz	FORTIN Elise	CP	16
Varetz	VEYRIERAS Céline	CP	15
Varetz	MAURY ANNE Stéphanie	CE1	19
Louis Pons	CREMON/RIGOT	CE2 + ULIS	26
Saint germain	GUIRAUD Stéphanie	CE1	25
Louis Pons	BOURGES Hélène	CP	24
Louis Pons	NUNES	CP	24
Louis Pons	GALLOT	CE1	24
Louis Pons	MARCHI Patricia	CE2	28
Ussac	FOLCH Céline	CM1	24
Ussac	AUBERT Blandine	CM1	24
Ussac	DURAND Agnès	CM1/CM2	19
Ussac	VINCENT Stéphanie	CM2	23
Bernou	LACOUR Stéphane	CP CE1 CE2 CM1 CM2	105
Larche	GAYET Catherine	MS/GS	29
Noailles	HUMBERT Valérie	GS	16
Noailles	VEYRRIERE Céline	PS/MS	20
Mansac	LEROY/LAGORSE	CE2 CM1 CM2	45
Mansac	RASTELLI/QUIEVREUX	CP CE1 CE2	38
			613

Date : jeudi 18 octobre

Départ entre 9h30 et 10h15

Accueil des classes :

- à partir de 9h30, à la salle polyvalente.

Parcours

Voir cartes pages suivante.

Les parcours sont fléchés.

Des cartes sont distribuées aux enseignants en classe et au moment du départ.

Encadrement des Classes

L'encadrement demandé aux classes correspond à la réglementation Education Nationale :

Minimum 2 personnes et 1 pour 8 en maternelle

Minimum 2 personnes et 1 pour 15 en primaire (demande Usep de tendre vers du 1 pour 10)

L'organisation

Elle est composée d'une dizaine de personnes (USEP et Personnels éducation nationale, membres bénévoles du Comité de randonnée).

1 équipe sera positionnée au niveau des départs, 1 équipe sur le parcours et aux intersections, 1 équipe viendra assurer un point d'eau sur chaque randonnée.

Traversée de routes et signaleurs

La D154 est traversée 2 fois. Des signaleurs sont prévus pour aider les classes à traverser. Des panneaux « attention randonneurs » seront installés en amont et en aval de ces intersections et du personnel de l'USEP sera sur place pour assurer la sécurité.

Des panneaux « attention randonneurs » seront également installés aux autres endroits où le parcours traverse ou emprunte des portions de route.

Stationnement : Les cars déposent les élèves près de la salle polyvalente, le long de la D154 (voir photo en dessous). Vu les effectifs attendus, les cars ne peuvent pas rester stationnés à Charrier-Ferrière. Les enseignants doivent veiller à bien prendre le numéro de téléphone des chauffeurs de bus afin de les prévenir au moment de venir chercher les élèves.

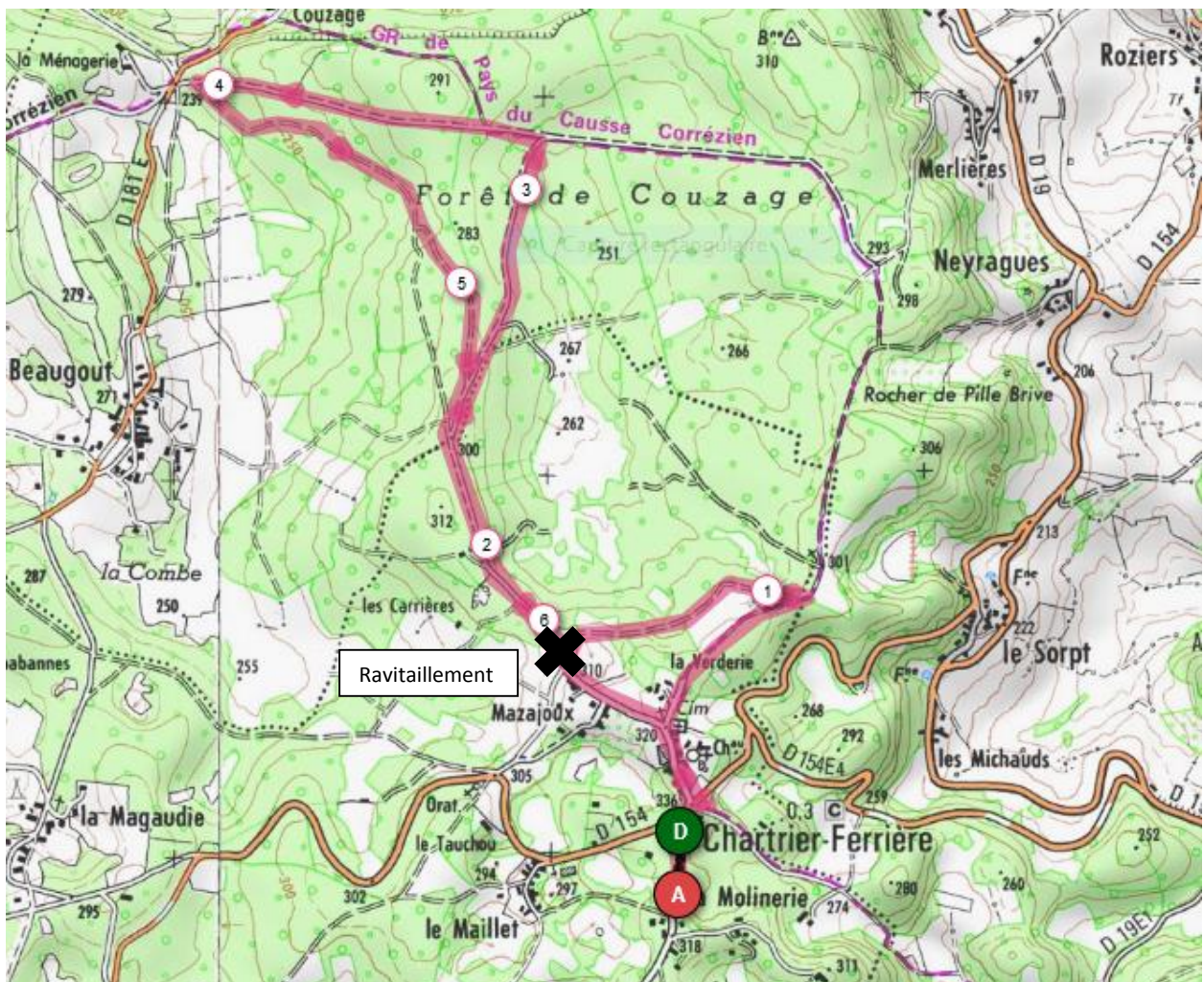
Pique-nique : Aire de pique-nique prévue à l'arrivée de la randonnée, à côté de la salle polyvalente.

L'après-midi : Les classes sont libres de partir à l'heure qu'elles souhaitent.

Parcours Cycle 1 : 2,2 km



Parcours C2 : 6,8 km



Parcours Cycle 3 : 8,5 km

